

ARS - 3

**NOWOCZESNE
ROZWIĄZANIA
W BUDOWNICTWIE**



Pobierz katalog

SPIS TREŚCI

TECHNIKA SZALUNKOWA

Szalunki kartonowe Monotub DD	2
Mata strukturalna	3
Dystanse betonowe	4
Dystanse PVC	6
Akcesoria stalowe	11
Ściąg	13
Nakrętki i łączniki	14
Zakotwienia	15
Przegrody wodne	17
Stożki	18
Akcesoria	20
Chemia	27

TECHNIKA ZBROJENIA BETONU

Łącznik zbrojeniowy	32
System mocowania ścian	37

SPRZĘT BUDOWLANY

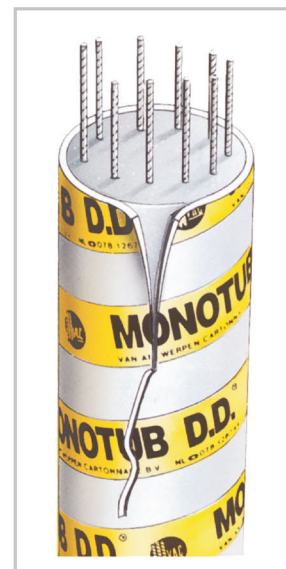
Pojemniki na beton	38
Pojemniki na gruz	39

Monotub DD

Zalety Monotub DD

Całkowicie odporny na wodę, dzięki czemu może być używany niezależnie od warunków atmosferycznych.

- Może być składowany na wolnym powietrzu bez pogorszenia jakości.
- Jednorazowe wylanie betonu obniża koszt wspomaga szybki postęp prac budowlanych łatwy w montażu i demontażu, nie wymaga czyszczenia i stosowania środków antyadhezyjnych.
- Odpowiednia technologia uniemożliwia rozwarstwienie papieru po wylaniu betonu rozformowany w późniejszym terminie umożliwia korzystne warunki dojrzewania betonu i stanowi ochronę powierzchni przed uszkodzeniami.



Monotub DD

jest wykonany z wodoodpornego, impregnowanego i laminowanego kartonu spojenego pod wysokim ciśnieniem.



Monotub DD

występuje w 3 wersjach : 1 - spiralnej do kolumn pełnych, 2 - gładkiej do betonu liwowego, nie wymagającego dalszej obróbki wykończeniowej, 3 - typ speed, również szalunek gładki wyposażony w linię rozrywczą, ułatwiająca szybkie usunięcie szalunku.

Deskowania Monotub DD są dostarczane w 17 średnicach od 130 mm do 1200 mm o długościach od 2,5 m - 6,0m z możliwością łączenia na większe wymiary. Istnieje również możliwość zamówienia według specyfikacji zamawiającego.

Numer artykułu	Średnica w mm	Grubość ścian [mm]	Beton w m3 na mb stupa	Ciężar rury w kg/mb
900-152	152	3	0.020	1.3
900-202	202	3	0.030	1.7
900-250	250	3	0.050	2.1
900-300	300	3	0.070	2.5
900-350	350	4	0.100	3.6
900-400	400	4	0.125	4.4
900-450	450	4	0.159	4.6
900-500	500	4	0.196	5.1
900-550	550	5	0.238	6.3
900-600	600	5	0.283	6.9
900-700	700	5	0.384	8.0
900-800	800	5	0.515	9.3
900-900	900	6	0.636	10.3
901-000	1000	6	0.785	11.5
901-200	1200	6	1.131	13.7

Monotub DD / Mata strukturalna

Monotub DD

Przykłady kształtów specjalnych. Istnieje możliwość zamówienia kształtów indywidualnych.



Maty strukturalne

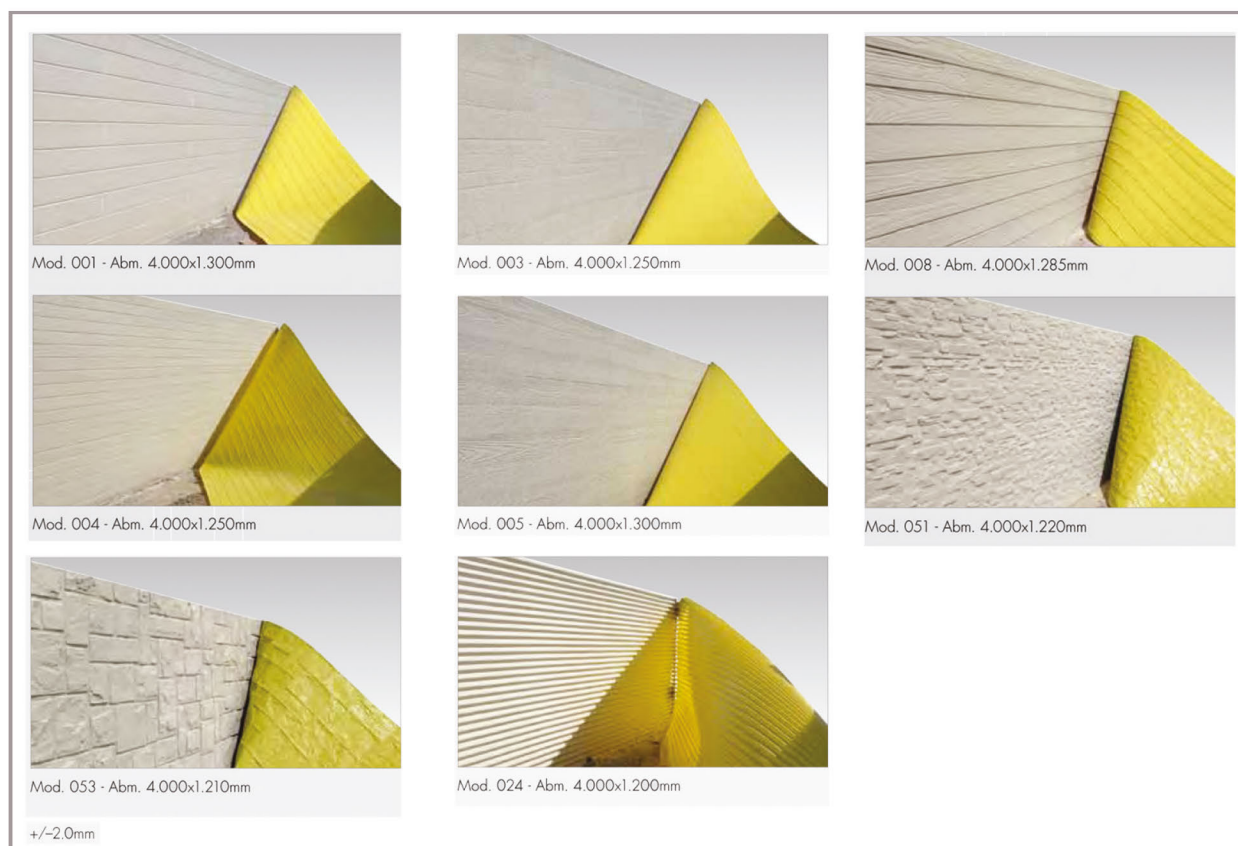
Maty strukturalne to pasy, które zależnie od potrzeb użytkownika nadają powierzchni betonowej różną strukturę. Maty strukturalne są proste i łatwe w mocowaniu oraz kompatybilne ze wszystkimi systemami szalunkowymi. Możliwość stosowania zarówno z pionowymi, jak i poziomymi systemami szalunkowymi. Dostępne jest ponad 50 różnych wersji.

Główne zalety produktu:

- mała masa
- bardzo wysoka elastyczność
- wysoka jakość
- łatwe zdejmowanie - bez konieczności stosowania środka antyadhezyjnego
- w 100% przeznaczone do recyklingu
- szybka obróbka

Wszystkie struktury powierzchni mogą być dostarczane w krótkich terminach.

Przykłady kształtów specjalnych.



Dystanse betonowe

Rurka betonowa - z betonu włóknistego

Numer artykułu	Średnica w mm	Ilość m/paleta	Ilość kg/paleta
2460-22	22/40	500	1150

Długość L = 125 cm



Korek betonowy - do rurek betonowych

Numer artykułu	Średnica w mm	Długość mm	Ilość opak./paleta	Ilość szt/opak.
2462-20	22	20	40	1000
2462-50	22	50	40	500



Korek betonowy Kegel

Numer artykułu	Ø D1 [mm]	Ø D2 [mm]	Długość [mm]	Ilość w opak.
2462-7060	41,0	30	40	330



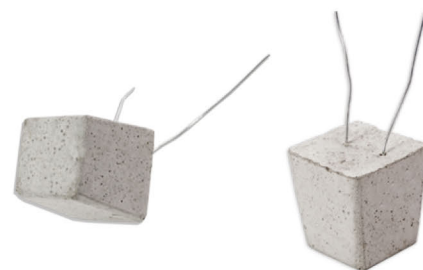
Korek do betonu architektonicznego Sichtbetonkegel

Numer artykułu	Ilość szt/opak.
2462-7561	100



Płaski styk - dystans betonowy z drutem

Numer artykułu	Otulina w mm	Ilość szt/opak.	Ilość opak./paleta
2404-20	20	720	40
2404-25	25	300	60
2404-30	30	250	55
2404-40	40	250	40
2404-50	50	140	40
2404-60	60	120	40
2404-70	70	80	40



Trapez - dystans betonowy bez drutu

Numer artykułu	Otulina w mm	Ilość szt/opak	Ilość opak./paleta
2405-20	20	800	40
2405-25	25	450	40
2405-30	30	450	40
2405-40	40	200	40
2405-50	50	150	40
2405-60	60	120	30
2405-70	70	80	30



Dystanse betonowe

Kość - dystans betonowy z drutem lub bez drutu



Numer artykułu	Otulina w mm	Ilość opak./paleta	Ilość opak./paleta
2420-234 B.D.R.	20/25/30	500	40
2420-345 B.D.R.	35/40/50	250	40
2421-233 Z.D.R.	20/25/30	500	40
2421-345 Z.D.R.	35/40/50	250	40

Listwa trapezowa - dystans betonowy



Numer artykułu	Otulina w mm	Ilość szt/paleta	Ilość kg/paleta
2452-20	20	3500	980
2452-25	25	2000	975
2452-30	30	1300	980
2452-40	40	900	925
2452-45	45	800	972
2452-50	50	700	975
2452-60	60	550	975
2452-70	70	400	999

Długość L = 50 cm

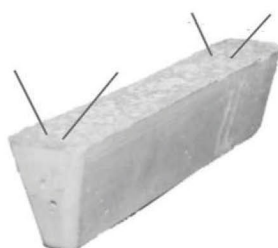
Listwa karbowana - dystans betonowy



Numer artykułu	Otulina w mm	Ilość szt/paleta	Ilość kg/paleta
2465-30	30	1100	745

Długość L = 65,5 cm

Listwa trapezowa - dystans z drutami



Numer artykułu	Otulina w mm	Ilość szt/paleta	Ilość kg/paleta
2455-20	20	3500	929
2455-25	25	2000	964
2455-30	30	1300	980
2455-40	40	900	925
2455-45	45	800	972
2455-50	50	700	975
2455-60	60	550	990
2455-70	70	400	992

Długość L = 50 cm

Dystanse betonowe/PVC

Listwa betonowa - dystans betonowy

Numer artykułu	Otulina w mm	Ilość szt/paleta	Ilość kg/paleta
2482-20	20	2000	980
2482-25	25	1300	975
2482-30	30	900	980
2482-35	35	700	945
2482-40	40	600	925
2482-45	45	500	972
2482-50	50	450	975
2482-70	70	250	999

Długość L = 80 cm



AL - listwa dystansowa stropowa

Numer artykułu	Otulina w mm	Ilość m/opak.	Ilość m/paleta
3350-15	15	100	6600
3350-20	20	100	6300
3350-25	25	100	4900
3350-30	30	100	4200
3350-35	35	60	3600
3350-40	40	60	2400
3350-50	50	60	1680

Długość L = 2



ZZ - listwa dystansowa stropowa

Numer artykułu	Otulina w mm	Ilość m/opak.	Ilość m/paleta
3351-15	15	100	5000
3351-20	20	100	5000
3351-25	25	100	5000
3351-30	30	100	5000
3351-35	35	80	3200
3351-40	40	80	3200
3351-45	45	80	3200
3351-50	50	50	3840

Długość L = 2



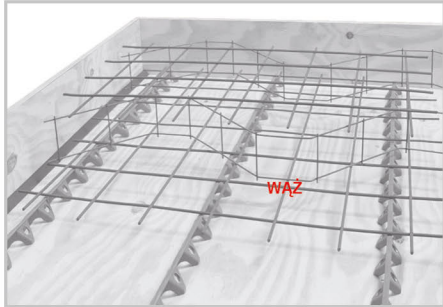
Styromax - podkładka pozioma na styropian

Numer artykułu	Typ otulina	Pręt Ø (mm)	Ilość w opakowaniu	Na palecie (m)
381520	15 - 20	8-16	500	16000
382530	25 - 30	8-16	400	12800
384050	40 - 50	6-16	200	16000
385060	50 - 60	6-16	200	13600
385070	60 - 70	8-16	200	7200
387080	70 - 80	8-16	100	7200
3890100	90 - 100	8-16	100	6400

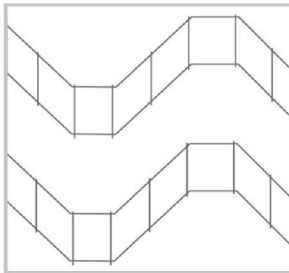


Dystanse betonowe

WAŻ - podkładka z drutu



Przykład zastosowania węży z drutu do dystansowania zbrojenia. Zużycie węży należy przyjąć w ilości 1,5 mb/1m² powierzchni.



Długość L = 2.4 m
Średnica drutu 4 mm
Dystans z drutu typ
Wąż zapewnia właściwy rozstaw między dolnym, a górnym zbrojeniem

Numer artykułu	Wysokość w cm	Ilość m/opak.	Ilość szt./paleta
3330-06	6	72	1200
3330-07	7	72	1200
3330-08	8	72	1200
3330-09	9	72	1200
3330-10	10	72	1200
3330-11	11	72	960
3330-12	12	72	960
3330-13	13	72	960
3330-14	14	72	960
3330-15	15	72	600
3330-16	16	72	600
3330-17	17	72	600
3330-18	18	72	600
3330-20	20	72	600

TURM - Podkładka dystansowa pozioma



Numer artykułu	Otulina w mm	Średnica pręta w mm	Ilość szt./opak.
01/20	10/15/20	8-32	500
01/25	15/20/25	8-32	500
01/30	20/25/30	8-32	500

Podkładka dystansowa pozioma



Numer artykułu	Otulina w mm	Średnica pręta w mm	Ilość szt./opak.
044/10	10	2-8	500
044/15	15	2-8	500
044/20	20	2-8	500
044/25	25	2-8	500
044/30	30	2-8	500

RSR - Rurka PVC do ściągów



Numer artykułu	Wew. w mm	Ilość m/opak.	Ilość m/paleta
3360-22	22	100	3500
3360-26	26	50	2800

Długość L = 2 m
Rurka RSR z korkiem DS 22 i ST 22



Dystanse PVC

Rurka Oktagon

- Rura dystansowa z dwoma zatyczkami typu OKTAGON wykonana jest z materiału HDPE (niezawierającego PCV, z wysoką odpornością na kwasy) jako całość, a zatem jest bardzo stabilna.
- Dzięki zastosowaniu oddalonych o 40 mm od początku rury kołnierzy o średnicy 60 mm możliwe jest osiągnięcie najwyższej możliwej wodoszczelności oraz zapewnienie bardzo pewnego związania z betonem. Rury dystansowe nie poluzowują się przy wczesnym rozdeskowaniu, co zapewnia zwiększenie wodoszczelności, ponieważ przedostawanie się wody wzdłuż rury dystansowej nie jest możliwe.
- Dostawa w postaci zestawu: Każda rura dystansowa zawiera 2 korki
- Producent nie ponosi odpowiedzialności z tytułu gwarancji za prawidłowość montażu rury dystansowej!
- Gwarancja producenta obejmuje wodoszczelność rury wewnętrznej. (sprawdzona pod ciśnieniem wody do 7 bar)

Świadectwa badań:

Badanie wodoszczelności wg ONORM B 3303

Palność (F120) wg ONORM B 3800

Izolacja akustyczna wg ONORM B 8115

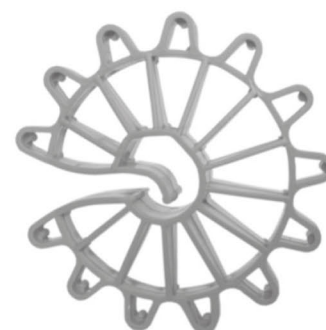
Dopuszczenie do kontaktu z wodą pitną wg ONORM B 5014

Numer artykułu	Typ	Grubość ściany (mm)	Ilość w opakowaniu	Na palecie (m)
3360/150	O15/3T	150	100	2400
3360/175	O175/3T	175	100	2400
3360/180	O18/3T	180	100	2400
3360/200	*O20	200	100	2400
3360/220	O22/3T	220	100	2400
3360/240	*O24	240	100	2400
3360/250	*O25	250	100	2400
3360/300	*O30	300	100	2400
3360/350	O35/3T	350	100	1500
3360/360	O365/3T	360	100	1500
3360/365	O365/3T	365	100	1500
3360/400	O40/3T	400	100	1500
3360/450	O45/3T	450	50	800
3360/500	O50/3T	500	50	800
3360/550	O55/3T	550	50	800
3360/600	O60/3T	600	50	800



UNI - Podkładka dystansowa pionowa

Numer artykułu	Otulina w mm	Średnica pręta w mm	Ilość szt./opak.	Zbiornice szt./opak.
3340-15	15	4-12	1000	5000
3340-20	20	4-12	1000	5000
3340-25	25	4-12	500	2500
3340-30	30	4-12	500	2000
3340-35	35	4-12	200	
3340-40	40	4-12	125	
3340-50	50	4-12	100	



Dystanse PVC

UNIMAX - Podkładka dystansowa pionowa



Numer artykułu	Otulina w mm	Średnica pręta w mm	Ilość szt./opak.	Zbiornice szt./opak.
3346-20	20	6-20	250	2000
3346-25	25	6-20	250	1000
3346-30	30	6-20	125	1500
3346-40	40	6-20	125	500
3346-50	50	6-20	50	500

SA - Do stabilizacji dolnej krawędzi deskowań



Numer artykułu	Średn./wys. w mm	Waga kg/100 szt.	Ilość szt./opak.	Zbiornice szt./opak.
3370-30	50/30	2.22	100	1000

Umożliwia ustawienie deskowań w linii prostej.

Stożek do betonu architektonicznego z uszczelką



Numer artykułu	Typ	Średnica Ø [mm]	Średnica Ø (mm)	Średnica Ø (mm)	Ilość w opak.	Na palecie (m)
3206-22	K22S	22	40	10	500	2400

SK - Konus do rurek PVC



Numer artykułu	Ø tulei w mm	Ilość szt./opak.	Zbiornice szt./opak.
3361-22	22	500	3000
3361-26	26	250	1500

SKD - stożek do rurek PVC



Numer artykułu	Ø tulei w mm	Długość [mm]	Ilość szt./opak.
3361-50	22	50	125

Dystanse PVC

ST - Korek do rurek PVC

Numer artykułu	Korek do	Ilość szt./opak.	Zbiornicze szt./opak.
3363-01	RSR 22	1000	10000
3363-02	SK 22 i KA 22	500	10000
3363-03	RSR 26	500	10000



KU - Łącznik do rurek betonowych i PVC

Numer artykułu	Ø tulei w mm	Ilość szt./opak.	Zbiornicze szt./opak.
3362-02	22	250	2500
3362-03	26	250	2500



DS - Zaślepka gumowa

Numer artykułu	Ø tulei w mm	Ilość szt./opak.	Zbiornicze szt./opak.
3310-22	22	500	2500

Zastosowanie: Wodoszczelne zamknięcia RSR 22.



KA - Konus zamykający rurki betonowe i PVC

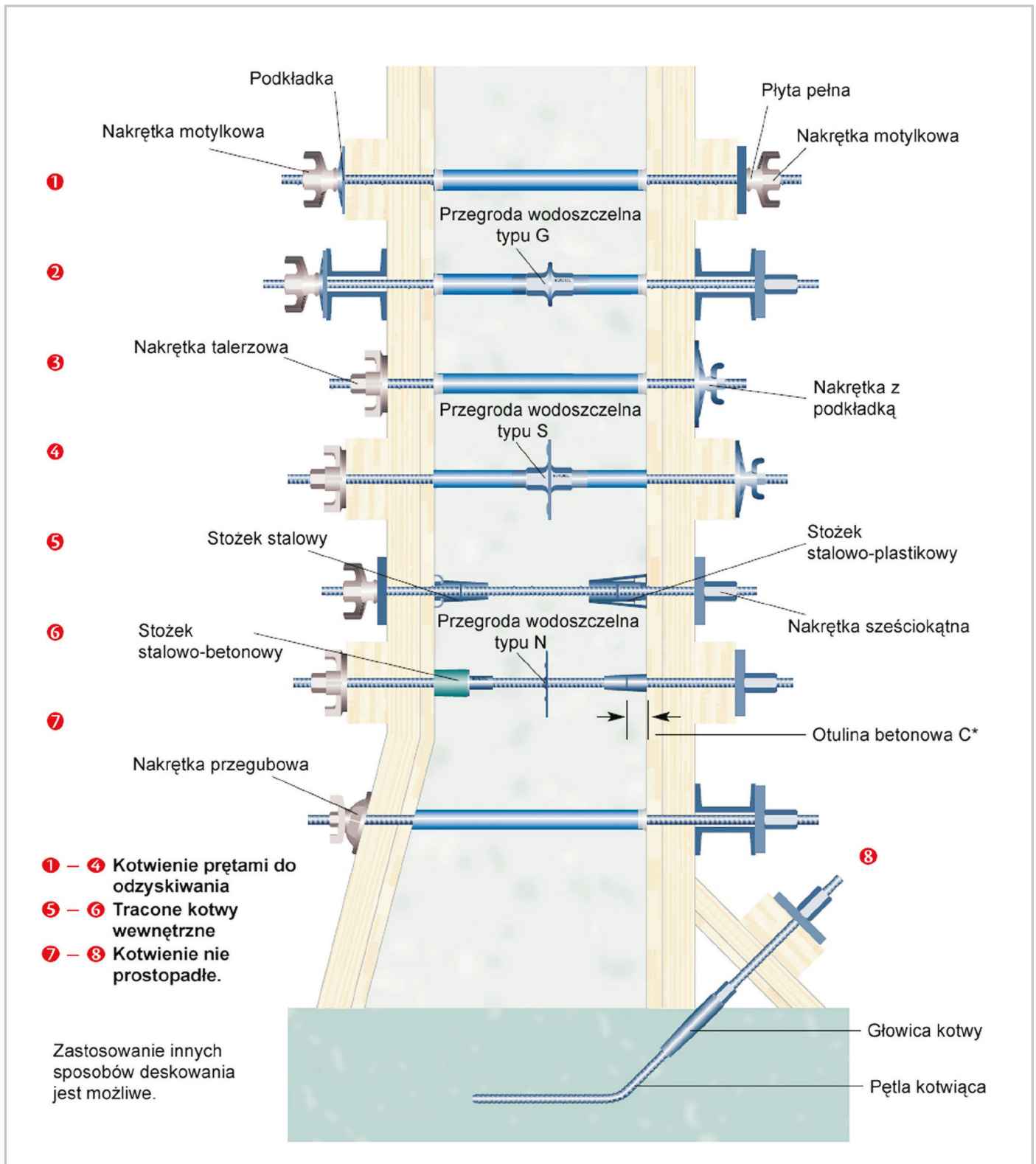
Numer artykułu	Ø tulei w mm	Ilość szt./opak.	Zbiornicze szt./opak.
3362-01	22	250	5000



KD - Korek do deskowań

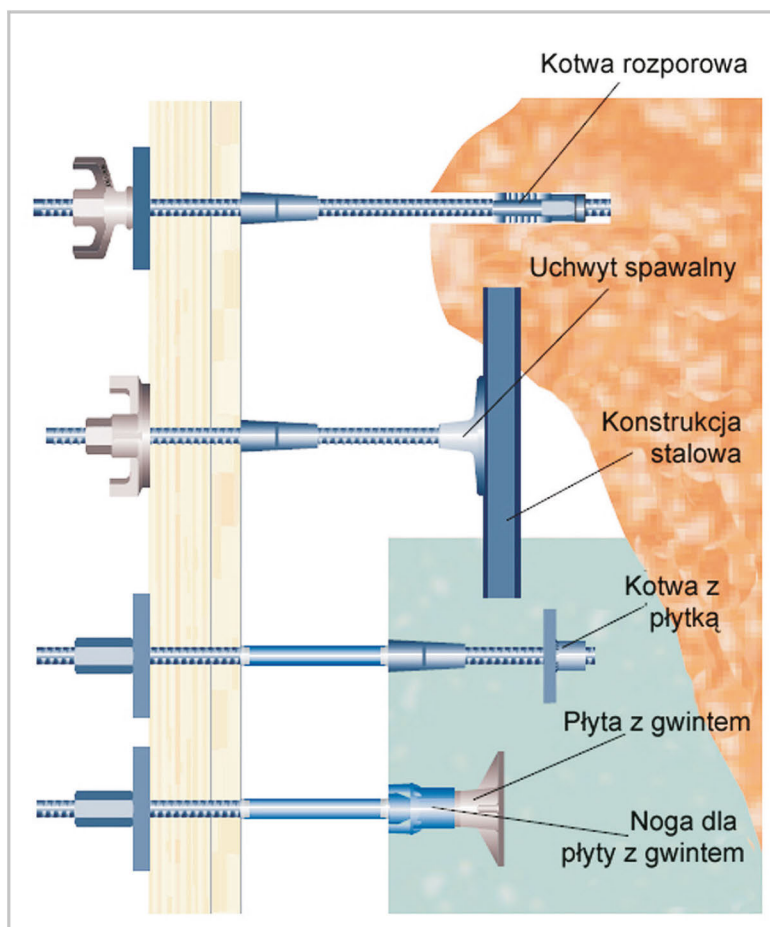
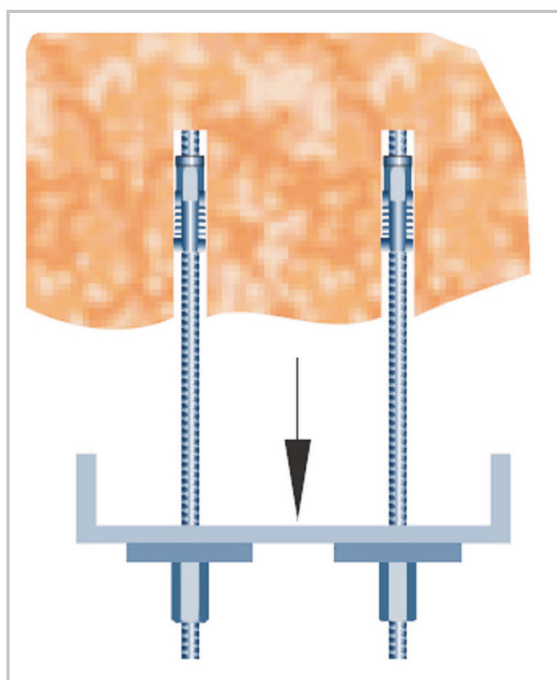
Numer artykułu	Ø w mm	Ilość szt./opak.	Zbiornicze szt./opak.
3363-04	22	500	2500



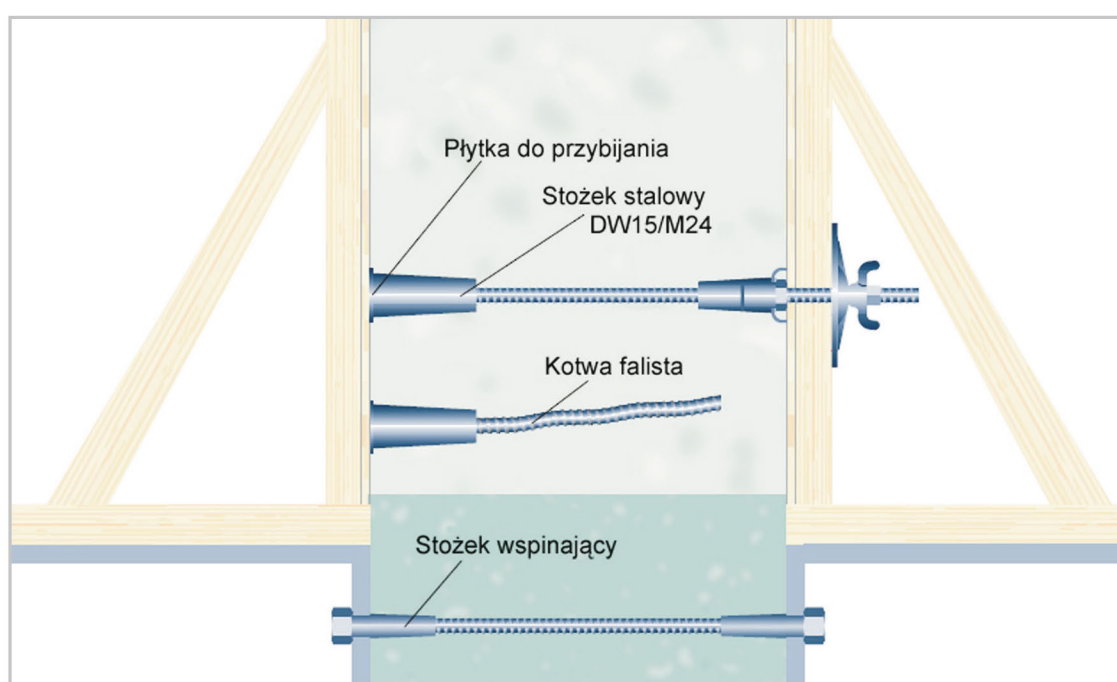


Akcesoria stalowe

Zakotwienie dla kotwy rozporowej w kamieniu i betonie

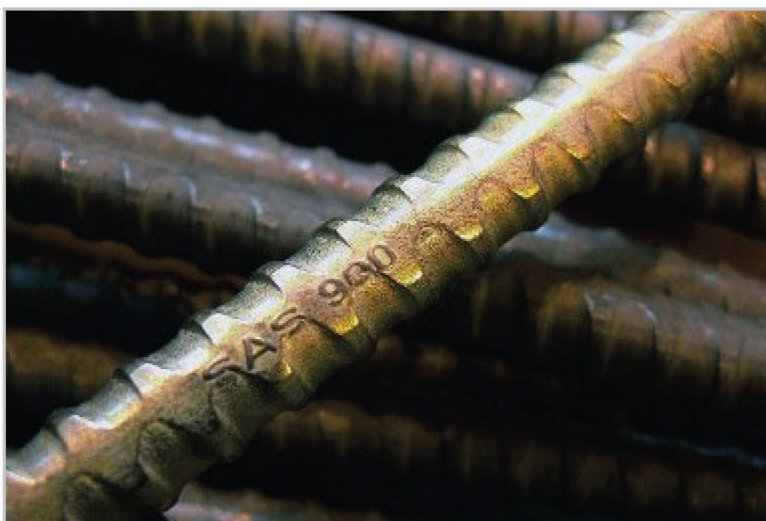
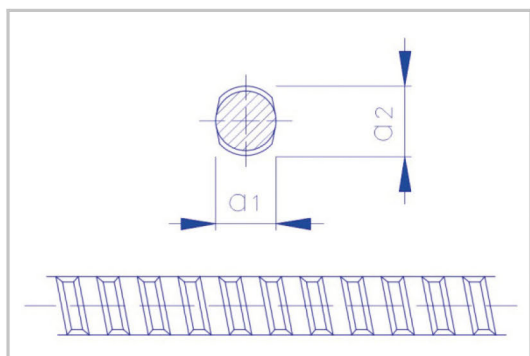


Stożki dla deskowania wspinające



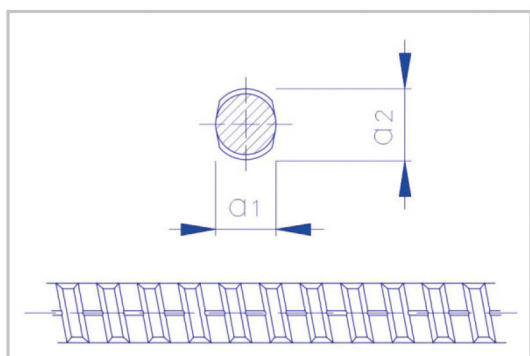
SAS 900/1100 Typ FC gorąco walcowane/niespawalne

a1/a2 = 15/17 mm
a1/a2 = 20/23 mm
a1/a2 = 26,5/30 mm



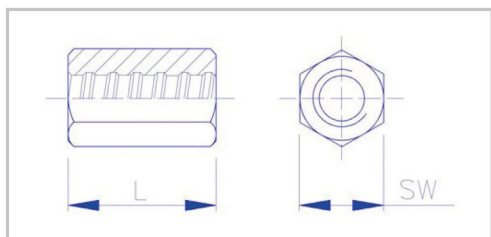
SAS 900/1100 Typ FA gorąco walcowane/spawalne

a1/a2 = 15/17 mm
a1/a2 = 20/23 mm



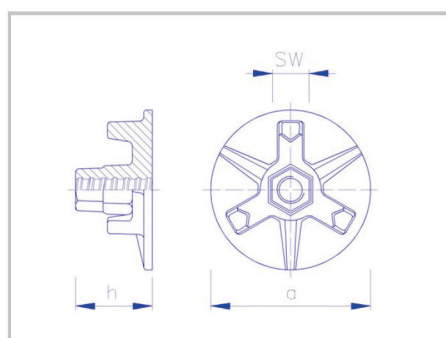
Nakrętki i łączniki

Nakrętki sześciokątne



Ø	Numer katalogowy	Wymiary [mm]	Waga [kg]	
12,5	12 F 22 050	SW24, L=50	0,13	
	12 F 22 050 G	SW24, L=50	0,13	
15	15 F 22 030	SW30, L=30	0,15	
	15 F 22 030 G	SW30, L=30	0,15	
	15 F 22 050	SW30, L=50	0,21	
	15 F 22 050 G	SW30, L=50	0,21	
	15 F 22 070	SW30, L=70	0,30	
15	15 F 22 070 G	SW30, L=70	0,30	
	20	20 F 22 030	SW36, L=30	0,17
		20 F 22 030 G	SW36, L=30	0,17
		20 F 22 060	SW36, L=60	0,34
	20	20 F 22 060 G	SW36, L=60	0,34
26,5		26 E 22 030	SW46, L=30	0,27
	26 E 22 030 G	SW46, L=30	0,27	
	26 E 22 060	SW46, L=60	0,55	
	26 E 22 060 G	SW46, L=60	0,55	
	26 E 22 080	SW46, L=80	0,73	
26 E 22 080 G	SW46, L=80	0,73		

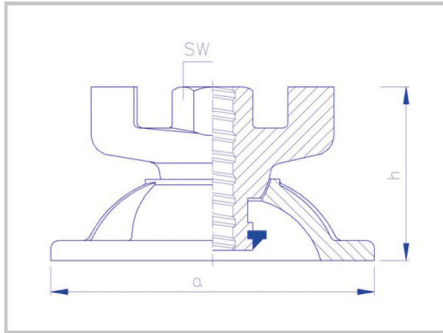
Nakrętki talerzowe 3 skrzydełka



Ø	Numer katalogowy	Wymiary [mm]	Waga [kg]
15	15 F 31 070 G	SW27, a=70 h=55	0,47
	15 F 31 090 G	SW27, a=95 h=55	0,65
	15 F 31 100 G	15 F 31 100 G	0,59
	15 F 31 110 G	SW27, a=110 h=55	0,65
	15 F 31 130 G	SW27, a=130 h=55	0,86
20	20 F 31 130 G	SW36, a=130 h=65	1,30

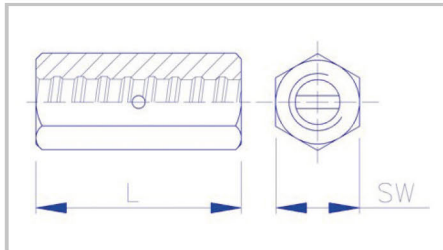
Nakrętki i łączniki / Zakotwienia

Nakrętki przegubowe



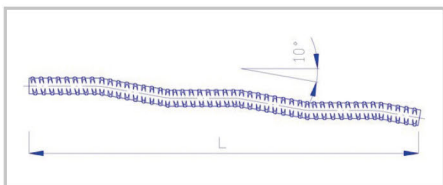
Ø	Numer katalogowy	Wymiary [mm]	Waga [kg]
Kwadratowa			
15	15 F 72 120 G	SW27, a=120 h=65	1,08
Okrągła			
15	15 F 73 130 G	SW27, a=φ130 h=65	1,05
20	20 F 73 130 G	SW36, a=φ130 h=85	1, 52

Nakrętki łączące



Ø	Numer katalogowy	Wymiary [mm]	Waga [kg]
12,5	12 F 28 090	SW24, L=90	0,24
	12 F 28 090 G	SW24, L=90	0,24
15	15 F 28 100	SW30, L=100	0,43
	15 F 28 100 G	SW30, L=100	0,43
20	20 F 28 110	SW36, L=110	0,64
	20 F 28 110 G	SW36, L=110	0,64
26,5	26 E 28 120	SW46, L=120	1,10
	26 E 28 120 G	SW46, L=120	1,10
	26 E 28 150	SW46, L=150	1,37
	26 E 28 150 G	SW46, L=150	1,37

Kotwa falista

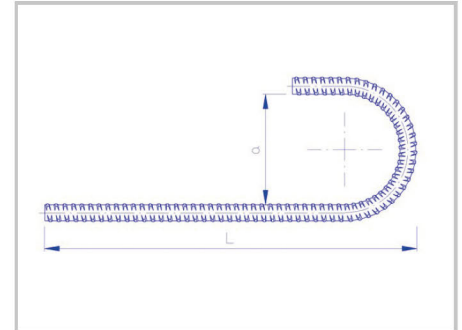


Ø	Numer katalogowy	Wymiary [mm]	Waga [kg]
15	15 F 66 550 W	L=550	0,79
	15 FA 66 550 W	L=550	0,79
15	15 F 66 670 W	L=670	0,96
	15 FA 66 670 W	L=670	0,96
20	20 F 66 700 W	L=700	1,79
	20 FA 66 700 W	L=700	1,79
26,5	26 E 66 800 W	L=800	3,58

Zakotwienia

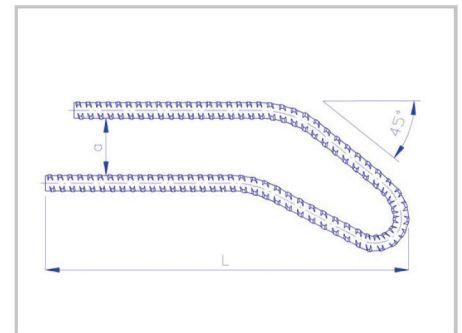
Kotwa hakowa

Ø	Numer katalogowy	Wymiary [mm]	Waga [kg]
15	15 F 64 250 H	26 E 64 800 H	0,72
	15 FA 64 250 H	a=100 L=250	0,72
	15 F 64 450 H	a=100 L=450	1,00
	15 FA 64 450 H	a=100 L=450	1,00
20	20 F 64 600 H	a=150 L=600	2,23
	20 FA 64 600 H	a=150 L=600	2,23
26,5	26 E 64 800 H	a=200 L=700	5,38



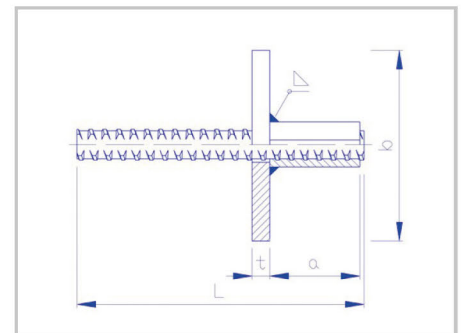
Pętla kotwiąca

Ø	Numer katalogowy	Wymiary [mm]	Waga [kg]
15	15 F 65 550 S	a=230 L=550	1,87
	15 FA 65 550 S	a=230 L=550	1,87
20	20 F 65 600 S	a=300 L=600	3,94
	20 FA 65 600 S	a=300 L=600	3,94
26,5	26 E 65 800 S	a=400 L=800	8,96



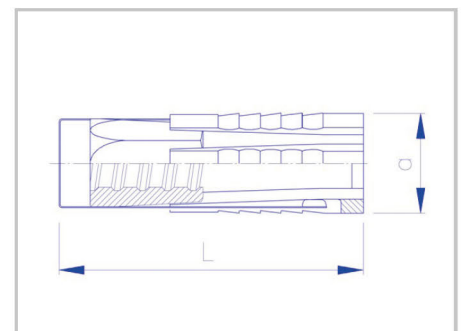
Kotwa z płytką

Ø	Numer katalogowy	Wymiary [mm]	Waga [kg]
15	15 F 63 160	a=50 b=100 t=10 L=160	1,15
	15 FA 63 160	a=50 b=100 t=10 L=160	1,15
	15 FS 63 160	a=50 b=100 t=10 L=160	1,15
20	20 F 63 275	a=60 b=120 t=15 L=275	2,75
	20 FA 63 275	a=60 b=120 t=15 L=275	2,75
	20 FS 63 275	a=60 b=120 t=15 L=275	2,75



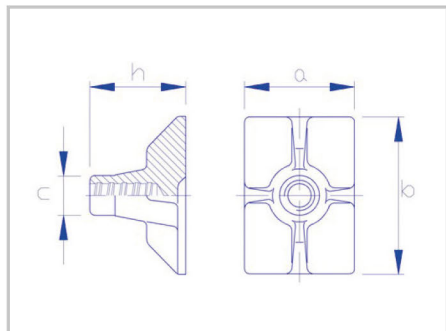
Kotwa rozporowa

Ø	Numer katalogowy	Wymiary [mm]	Waga [kg]
3 listki			
15	15 F 63 037	a=34 L=110	0,37
20	20 F 63 053	a=39 L=125	0,37
2 listki			
15	15 F 63 035	a=32 L=106	0,20
	15 F 63 034	a=32 L=90	0,20
26,5	26 E 63 063	a=50 L=130	0,57



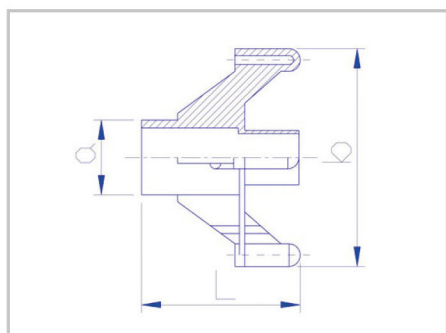
Zakotwienia / Przegrody Wodne

Zakotwienie żeliwne



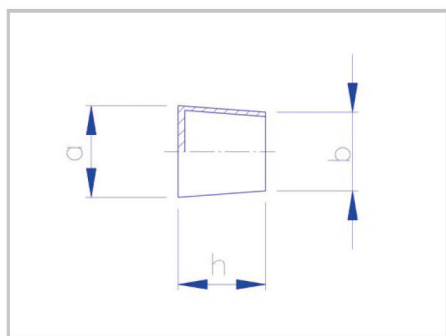
Ø	Numer katalogowy	Wymiary [mm]	Waga [kg]
15	15 F 61 055	a=55 b=80 c=26 h=58	0,42
15	15 F 61 070	a=70 b=100 c=26 h=58	0,48

Stopka do zakotwienia żeliwnego



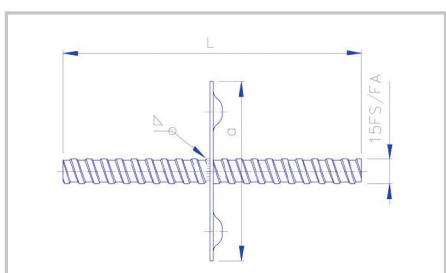
Ø	Numer katalogowy	Wymiary [mm]	Waga [kg]
15	15 F 62 055	a=Ø55 b= Ø 70 L=70	0,04

Zatyczka



Ø	Numer katalogowy	Wymiary [mm]	Waga [kg]
15	15 F 62 055 A	a=21 b= 18 h=20	0,002

Przegroda z wspawaną płytą

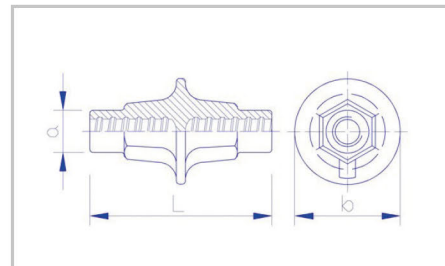


Ø	Numer katalogowy	Wymiary [mm]	Waga [kg]
15	15 FA 43 000	a=120 L=zmienny	0,22+
15	15 FS 43 000	a=120 L=zmienny	0,22+
20	20 FA 43 000	a=120 L=zmienny	0,22+
20	20 FS 43 000	a=120 L=zmienny	0,22+
26,5	26 ES 43 000	a=120 L=zmienny	0,33+

Przegrody Wodne / Stożki

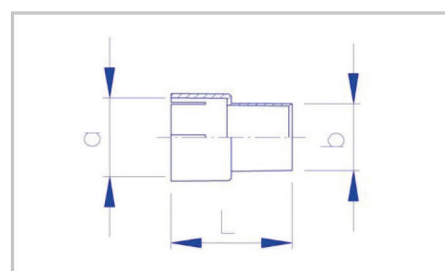
Przegroda żeliwna tracona (mała)

Ø	Numer katalogowy	Wymiary [mm]	Waga [kg]
15	15 F 44 110 S	a=26 b=65 L=112	0,51
20	20 F 41 150	a=31 b=90 L=150	1,37



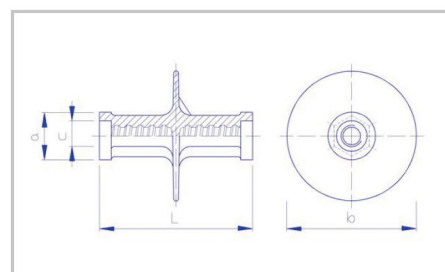
Redukcja/konus

Ø	Numer katalogowy	Wymiary [mm]	Waga [kg]
15	15 F 44 110 A	a=26 b=22 L=40	0,01



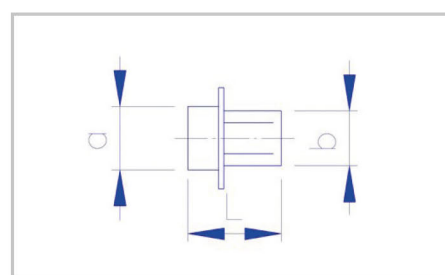
Przegroda żeliwna tracona (duża)

Ø	Numer katalogowy	Wymiary [mm]	Waga [kg]
15	15 F 41 130	a=40 b=110 c=26 L=130	1,10



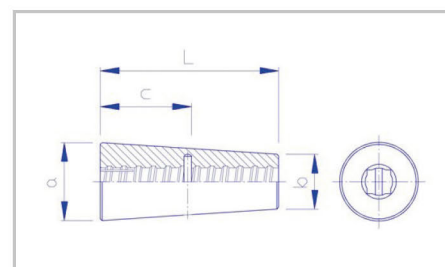
Redukcja/konus

Ø	Numer katalogowy	Wymiary [mm]	Waga [kg]
15	15 F 41 130 A	a=26 b=22 L=33	0,01

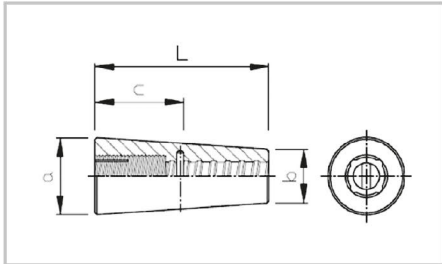


Stożki Typ 30

Ø	Numer katalogowy	Wymiary [mm]	Waga [kg]
15	15 F 17 030	a=43 b=30 c=46 L=98	0,57

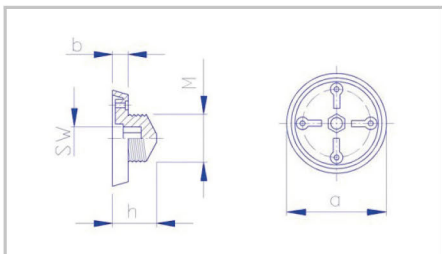


Stożki stalowe Typ 30/M24



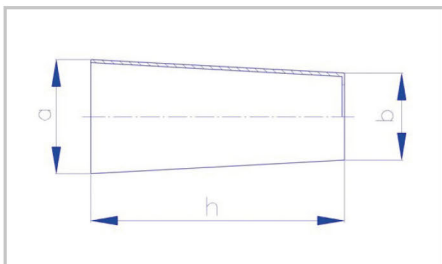
Ø	Numer katalogowy	Wymiary [mm]	Waga [kg]
15	15 F 15 030	a=43 b=30 c=46 L=98	0,59
26,5	26 E 15 040	a=54 b=40 c=76 L=148	0,90

Płytki do stożka Typ 30/M24



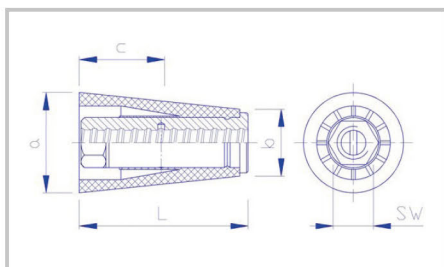
Ø	Numer katalogowy	Wymiary [mm]	Waga [kg]
15	15 F 17 030 N	a=48 b=8 h=32	0,01
15	15 F 15 030 N	a=48 b=8 h=22 SW 10 M 24	0,01
26,5	26 E 15 040 N	a=75 b=4 h=25 SW 17 M 36	0,20

Plastikowa nakładka do stożków Typ 30 + 30/M24



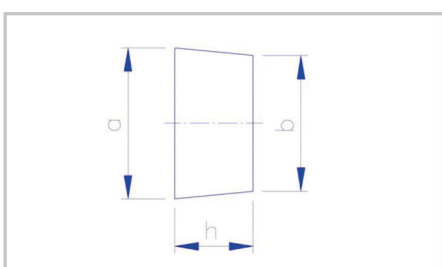
Ø	Numer katalogowy	Wymiary [mm]	Waga [kg]
15	15 F 15 030 K	a=43 b=31 h=95	0,01
15	15 F 12 030 K	a=41 b=31 h=81	0,01
26,5	26 E 12 040 K	a=54 b=41 h=120	0,02
26,5	26 E 15 040 K	a=56 b=41 h=145	0,02

Stożek stalowo plastikowy Typ MKK



Ø	Numer katalogowy	Wymiary [mm]	Waga [kg]
15	15 F 14 100	a=60 b=40 c=50 L=100 SW27	0,45
20	20 F 14 126	a=70 b=40 c=65 L=126 SW32	0,77
26,5	26 E 52 030	a=70 b=57 c=70 L=135 SW46	1,67

Korek betonowy



Ø	Numer katalogowy	Wymiary [mm]	Waga [kg]
15	15 F 14 100 S	a=58 b=52 h=30	0,15
20	20 F 14 126 S	a=69 b=59 h=40	0,20

Akcesoria

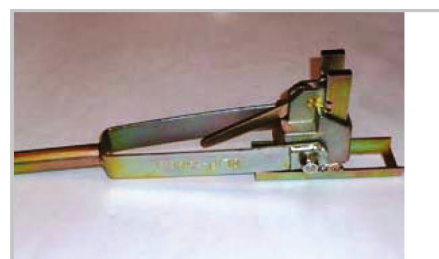
Zaciski sprężynowe

Numer katalogowy	Wymiary [mm]	Waga [kg]
10 F 12 200 ø 5-10mm	110x75mm	0,42



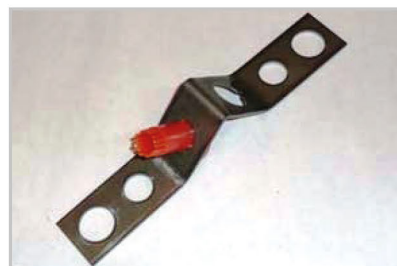
Klucze do zacisków sprężynowych

Numer katalogowy	Waga [kg]
10 F 17 100	2,70



Podstawka do ściągów

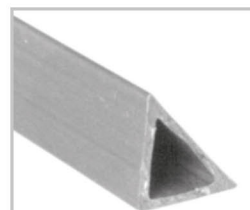
Numer katalogowy	Waga [kg]
15 F 66 300	0,42
20 F 66 300	0,43
26 E 66 300	0,44



LT - Listwa trójkątna zwykła

Numer artykułu	A	B	Ilość mb /opak.	Ilość Wymiar mb/paleta
3321-10	10	15.5	100	10 000
3321-15	15	21.2	100	10 000
3321-20	20	28.3	100	10 000
3321-25	25	35.4	100	4900
3321-30	30	42.2	100	4900

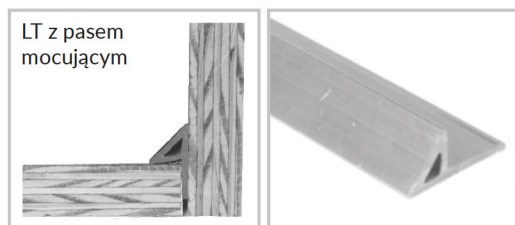
Długość L = 2.5 m



LT bez pasa mocującego

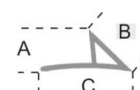


LT - Listwa trójkątna z pasem



Numer artykułu	Wymiar w mm			Ilość mb /opak.	Ilość mb/paleta
	A	B	C		
3320-10	10	15.5	26	100	10 000
3320-10	15	21.2	32	100	9900
3320-20	20	28.3	37	100	4900
3320-25	25	36.1	46	50	2450
3320-30	30	42.4	53	50	1800

Długość L = 2.5 m



LT - Listwa trójkątna stalowa L = 4 mb



Numer artykułu	Typ	Wymiar a (mm)	Wymiar c (mm)	Ilość mb /opak.	Wiązka (m)
20620	10 x 10 mm	10	26	400	100
20621	15 x 15 mm	15	32	400	100
20622	20 x 20 mm	20	37	400	100

Walcowane na gorąco, prostowane i cięte stalowe listwy trójkątne służą do tworzenia ściętych narożników, w betonowych prefabrykowanych konstrukcjach. Mogą one być łatwo spawane i są odpowiednie do stalowych szalunków.

RL2- Kapinos fazujący do balkonów i okapów



Numer artykułu	Typ	Wymiar a (mm)	Wymiar c (mm)
3323-15	RL 2	15	100

Długość L = 2.5 m



TP - Listwa PVC do fug



Numer artykułu	Typ	Szer. w mm	Wys. w mm	Ilość mb /opak.
3319-01	TP 20/20	20	20	100
3319-02	TP 40/20	40	20	100

Długość L = 2.5 m

Akcesoria

Płyn antyadhezyjny do deskowań



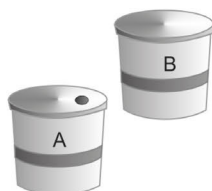
Numer artykułu	Numer artykułu	Opakowanie	Ilość l/kanister
4131-01	10-25	Kanister	20/30
4131-02	10-26	Beczka	210
4131-03	10-27	Mauzer	1000

Spryskiwacz ciśnieniowy



Numer artykułu	Pojemność w l	Opakowanie
4132-01	10	W zestawie dodatkowe dwie dysze

Klej do korków betonowych - dwuskładnikowy



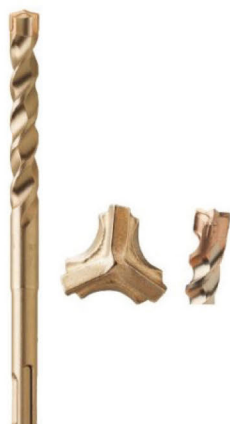
Numer artykułu	Zużycie kg/1000szt	Waga kg/opak.	Opakowanie
2461-00	5	5 kg	Komplet A + B

Drut wiążątkowy - miękki w kłębkach i w kręgach



Numer artykułu	Typ	Ø drutu w mm	Waga kg/opak.	Ilość kg/pal.
4502-12	DW 12	1.20	20-30 kg	1000
4502-14	DW 14	1.40	wg wagi	1000

Wiertła udarowe POWER PLUS z uchwytem SDS +



Numer artykułu	Średnica wiertła Ø [mm]	Długość użytkowa [mm]	Długość całkowita [mm]
ATCPP05110	5	110	50
ATCPP06210	6	210	150
* ...	*	*	*
ATCPP06210	18	610	550
ATCPP20610	20	610	550

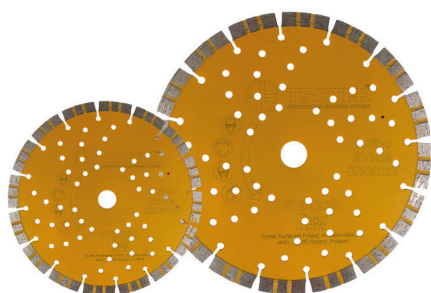
*Wiertła występują w rozmiarach: 5, 6, 6.5, 7, 8, 9, 10, 12, 13, 14, 15, 16, 18, 20 oraz różnych długościach użytkowych z każdego rozmiaru.

Tarcze do cięcia metalu



Numer artykułu	Średnica tarczy [mm]	Opakowanie
01945	125	50 szt.
02033	230	25 szt.

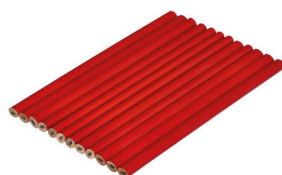
Tarcze diamentowe do betonu, profesjonalne



Numer artykułu	Średnica tarczy [mm]	Opakowanie
ATDDT125	125	1 szt.
ATDDT230	230	1 szt.

Akcesorie zbrojeniowe i ciesielskie

Oferujemy szeroki zakres wszelkiego rodzaju akcesoriów niezbędnych na każdej budowie. Zapytaj naszego przedstawiciela o interesującą Cię produkt, katalog pozostałych akcesoriów znajdziesz na naszej stronie internetowej ars-3.pl.



Akcesoria

SKA - Osłonka PVC na pręty zbrojeniowe

Numer artykułu	Typ	Ø prętów w mm	Ilość szt/opak.
3123-01	SKA 8/16	8-16	250
3123-02	SKA 16/32	16-32	250



SKA profil ochronny PVC na pręty zbrojeniowe

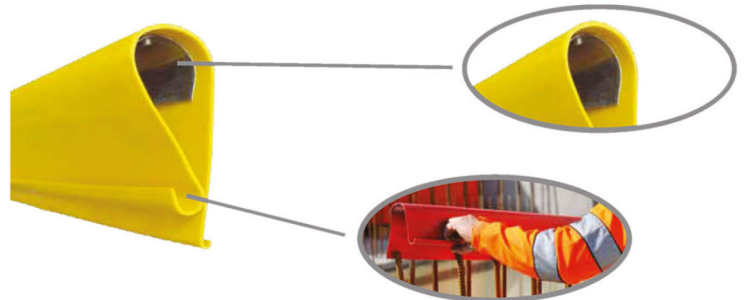
Numer artykułu	Typ	Średnica w mm	długość w m	Ilość szt/opak.	Ilość szt/opak.
3125-01	SP/100	8-40	1	6	294
3125-02	SPS/100	8-40	1	6	294



* SPS Wzmacniana wkładką stalową

Zalety produktu:

- Odporność na przebicie 100kg przy upadku z wysokości 3m
- Możliwość montażu w pionie i poziomie
- Możliwość zamówienia w kolorach ostrzegawczych celem zwiększenia widoczności w miejscach niebezpiecznych.



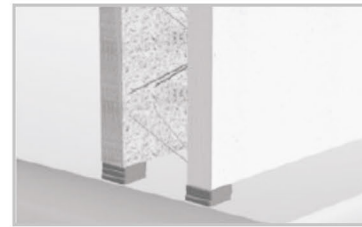
Kołki szybkiego montażu

Numer artykułu	Rozmiar	Ilość szt/opak.
SM-06040	6x40	200
SM-06060	6x60	200
SM-06080	6x80	100
SM-08060	8x60	100
SM-08080	8x80	100



Podkładka montażowa Druleg

Numer artykułu	Otulina (mm)	Ilość szt. w opakowaniu	Ilość szt. na palecie
3316-2	2	250	30.000
3316-3	3	250	30.000
3316-5	5	125	25.000
3316-7	7	125	15.000
3316-9	9	125	10.000
3316-10	10	125	10.000
3316-12	12	125	8.000
3316-15	15	50	8.000
3316-20	20	50	6.000



Technofiber - Włókna polipropylenowe

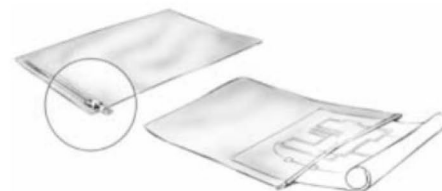
Numer artykułu	Waga g/opak.	Dozowanie do betonu	Ilość opak./kart.
4316-15	150	1 opak/ 200 litrów	35
4316-75	750	1 opak/ 1 m ³	18

Elminują Powstawanie pęknięć powierzchniowych



Okładki foliowe z zamkiem błyskawicznym do przechowywania planów budowlanych

Numer artykułu	Typ	Format (mm)
420620	A1	650 x 900
420621	A0	900 x 1250
420622	A	1000 x 1500



Gwoździe budowlane

Numer artykułu	Wymiary (mm)	Wymiary (mm)	Ilość kg/opak
4316-30	30	125	5
	40	150	5
	50	175	5
	60	200	5
	65	225	5
	80	250	5
	100	275	5
		300	5



Gwoździe hartowane

Numer artykułu	Wymiary	Ilość szt/opak
43170-2	2,0 x 40	250
	3,0 x 40	250
	3,0 x 50	250
	3,8 x 50	250
	4,0 x 50	250



Akcesoria

Osadzaki prochowe

Numer artykułu	Kaliber nabojów	Waga osadzaka (mm)	Waga osadzaka (kg)	Długość gwoździa magazynek /pojedyncze (mm)	Ilość szt/opak.
ALV600M	6.3/10 (dysk)	8	3,2	16-62 / 16-72	460
ALV350	6.8/11 (taśma)	8	2,35	- /16-62	340
ALV375	6.8/11 (taśma)	8		- /16-62	375
ALV400	6.8/11 (taśma)	12	3.2	- /16-62	350



LV600M - dodatkowe akcesoria



Numer artykułu	Opis
ALV60005	Sprężyna tłumiąca do osadzaków LV600M
ALV60020M9	Zestaw do kołków 9mm - (9mm beczka nadaje się do SPIT nails)
ALV60017	Prowadnica do osadzania kołków do izolacji

Naboje w magazynkach - kaliber 6.8/11 mm



Numer artykułu	Kaliber nabojów	Kolor	Moc ładunku	Ilość w opak.	Opak. zbiorcze
ATCGM	6.8/11	Zielony	Słaby	100	10000
ATCYM	6.8/11	Żółty	Średni	100	10000
ATCRM	6.8/11	Czerwony	Silny	100	10000
ATCBM	6.8/11	Czarny	Najsilniejszy	100	10000

Stosować w osadzakach: LV500 MA, LV300 MA, LV400, LV350 i Hiliti DX A40, DX A41, DX 450, DX 460.

Naboje w magazynkach - kaliber 6.8/11 mm



Numer artykułu	Kaliber nabojów	Kolor	Moc ładunku	Ilość w opak.	Opak. zbiorcze
ATDL10CY	6.3/10	Żółty	Silny	100	10000
ATDL10CG	6.3/10	Zielony	Średni	100	10000
ATDL10CR	6.3/10	Czerwony	Najsilniejszy	100	10000

Stosować w osadzakach: LV500 MA, LV300 MA, LV400, LV350 i Hiliti DX A40, DX A41, DX 450, DX 460.

Naboje w magazynkach - kaliber 6.8/11 mm



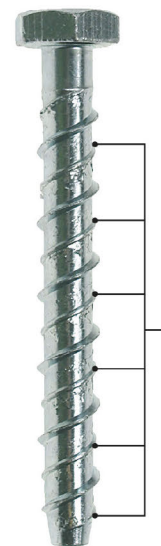
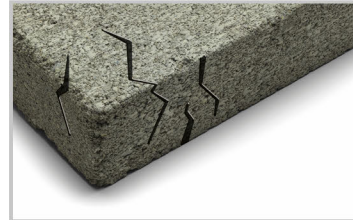
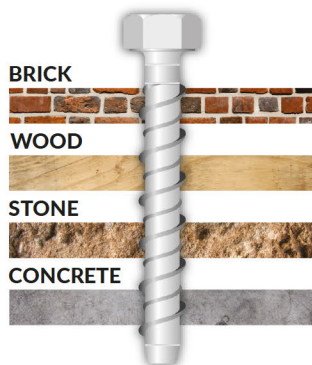
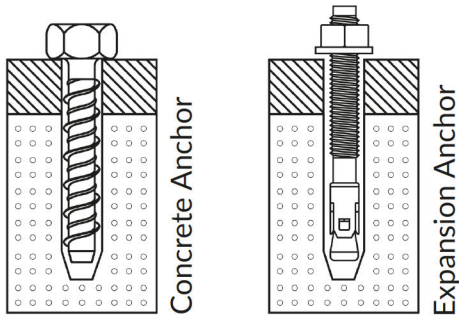
Numer artykułu	Średnica (mm)	Długość (mm)	Rodzaj podłoża	Ilość w opak.	Opak. zbiorcze	Obciążenia zalecane (kN)
ATDM16K	3.8	16	Stal	100	2000	3,4
ATDM19K	3.8	19	Stal	100	2000	3,4
ATDM22K	3.8	22	Stal	100	2000	3,4
ATDM27	3.8	27	Stal/Beton/Cegła	100	2000	1,7/-
ATDM32	3.8	32	Stal/Beton/Cegła	100	2000	1,7/-
ATDM37	3.8	37	Stal/Beton/Cegła	100	2000	1,7/-
ATDM42	3.8	42	Stal/Beton/Cegła	100	2000	1,7/-
ATDM47	3.8	47	Stal/Beton/Cegła	100	1000	1,7/-
ATDM52	3.8	52	Stal/Beton/Cegła	100	1000	1,7/-
ATDM57	3.8	57	Stal/Beton/Cegła	100	1000	1,7/-
ATDM62	3.8	62	Stal/Beton/Cegła	100	1000	1,7/-
ATDM72	3.8	72	Stal/Beton/Cegła	100	1000	1,7/-

Stosować w osadzakach: TRUTEK LV600M, LV500 MA, LV300 MA

Anchor Bolt - kotwa śrubowa do betonu z łeb sześciokątnym ETA Opcja I (stal ocynkowana galwanicznie)

BRAK NAPRĘŻEŃ MONTAŻOWYCH

Brak miejscowego naprężenia wynikającego z rozpierania, mocowanie kształtowe gwintu kotwy rozłożone jest równomiernie na całej głębokości otworu w podłożu.



Charakterystyka zamocowania kotwy zbliżona jest do wielokrotnego mocowania kotwy podcinającej

Numer artykułu	Średnica otworu (mm)	Średnica zewn. kotwy (mm)	Długość kotwy (mm)	Maks. grubość moc. elem. (mm)	Min. głębokość otworu (mm)	Łeb sześciokątny - rozmiar klucza (mm)	Ilość w opak.w
ATAB08075HE	8	10	75	5	90	15	100
ATAB08100HE	8	10	100	25	90	15	100
ATAB08130HE	8	10	130	55	90	15	50
ATAB08150HE	8	10	150	75	90	15	50
ATAB10100HE	10	12	100	15	100	17	50
ATAB10130HE	10	12	130	45	100	17	25
ATAB10150HE	10	12	150	65	100	17	25
ATAB12100HE	12	14	100	5	110	19	50
ATAB12130HE	12	14	130	35	110	19	25
ATAB12150HE	12	14	150	55	110	19	20
ATAB12200HE	12	14	200	105	110	19	20
ATAB14150HE	14	16	150	40	130	24	10
ATAB14200HE	14	16	200	90	130	24	10
ATAB16150HE	16	18	150	30	145	27	10
ATAB16200HE	16	18	200	80	145	27	10

Chemia

ARSBET LW - środek do pielęgnacji świeżego betonu

ARSBET LW to niezawierający rozpuszczalników, emulgujący produkt zabezpieczający świeży beton, elementy betonowe, cementowe posadzki przemysłowe przed szybkim odparowaniem wody w wyniku wysokich temperatur, silnych wiatrów oraz niskiej wilgotności powietrza. Po naniesieniu na powierzchnię świeżego betonu tworzy szczelną, przezroczystą warstwę ochronną, która w wystarczającym stopniu zapobiega odparowaniu wody hydratacyjnej. Redukcja odparowania wody zmniejsza skłonność świeżo wylanego betonu oraz jego powierzchni po zdjęciu szalunków do osłabiania powierzchni i tworzeniu rys skurczowych. Dzięki zastosowaniu środka ARSBET LW zwiększa się wytrzymałość powierzchni betonu. ARSBET LW może służyć również jako środek do pielęgnacji powierzchni betonowych wygładzanych, zacieranych. Pielęgnowane powierzchnie środkiem ARSBET LW nie wymagają późniejszego czyszczenia/odtłuszczenia betonu co umożliwia nanoszenie farb i innych powłok jako powłokę zabezpieczającą.



Dane techniczne:

(określone przy temperaturze + 20°C, o ile nie zaznaczono inaczej)

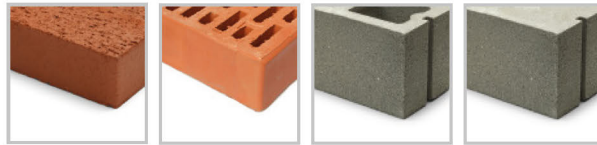
baza spoiwa:	akrylan
kolor:	mleczno-biały
gęstość:	ok. 1,00 g/cm ³
temperatura zapłonu:	nie dotyczy
możliwość pokrywania:	istnieje, przy użyciu systemów farb
zużycie:	ok. 150 - 300 g/m ² w zależności od struktury podłoża
temperatura przetwarzania:	min. + 5°C
składowanie:	w temperaturze niskiej, ale dodatniej
okres składowania:	min. 1 rok w zamkniętym oryginalnym opakowaniu
pakowanie:	20/30kg; 200kg ; 1000kg
GISCODE:	NBM 10

Zastosowanie

ARSBET LW bez rozcieńczania nanieść metodą natryskową na rozszalowaną matową, wilgotną jeszcze powierzchnię betonu. Należy zwrócić uwagę, aby na betonie powstała dobrze zamknięta, biaława cienka warstwa (film) produktu. W przypadku betonu związanego produkt należy nanieść natychmiast po usunięciu szalunków. Nanoszenie pędzlem lub rolką jest możliwe tylko w przypadku betonu już stwardniałego. ARSBET LW, gdy znajduje się na zewnątrz, ulega po pewnym czasie samoistnemu rozkładowi i nie pozostawia plam na powierzchni betonu. W przypadku bardzo chłonnych powierzchni lub bardzo wysokich temperatur nanieść środek kolejny raz.

Kotwy chemiczne - do średnich i dużych obciążeń

**POLYESTER UNIVERSAL
STYRENE FREE 10:1**



- Do średnich obciążeń w słabych materiałach podłoża,
- Szybkie utwardzanie także w zakresie ujemnych temperatur,
- Nie zawiera styrenu, co pozwala na stosowanie w pomieszczeniach zamkniętych,
- Możliwość stosowania w mokrych otworach,
- Wszechstronne zastosowanie w materiałach porowatych, tj. mur, pustak, cegła, gazobeton,
- Naprawy pęknięć i wypełnienia szczelin w betonie w pionie lub poziomie,
- Żywica w stosunku 10:1, dostępna w różnych pojemnościach.

Numer artykułu	Rekomendowany rodzaj podłoża	Poj. (ml)	Ilość w opak.	Stosować z dozownikiem	Zalecane obciążenie (kN)
TCM300M PRO	beton, kamień	300	12	TCM300MT	2.9/50.5
TCM420M PRO	beton, kamień	420	12	TCM410MT lub TCM380MT	2.9/50.5

Kotwy chemiczne - do dużych obciążeń

**HYBRID VINYLESTER
ECO 10:1**



- Przenoszenie dużych obciążeń w betonie niezarysowanym,
- Szybkie utwardzanie także w zakresie ujemnych temperatur,
- Nie zawiera styrenu, co pozwala na stosowanie w pomieszczeniach zamkniętych,
- Możliwość stosowania w mokrych otworach,
- Po utwardzeniu nie wchodzi w reakcję z substancjami chemicznymi i wodą,
- Zastosowanie do wklejania prętów gwintowanych oraz zbrojeniowych w betonie i kamieniu naturalnym,
- Żywica w stosunku 10:1, dostępna w różnych pojemnościach,
- Mocowanie w betonie, kamieniu i innych materiałach o wysokiej wytrzymałości.

Numer artykułu	Rekomendowany rodzaj podłoża	Poj. (ml)	Ilość w opak.	Stosować z dozownikiem	Zalecane obciążenie (kN)
TCM300C PRO	beton, kamień	300	12	TCM300MT	8.8/54.2
TCM420C PRO	beton, kamień	420	12	TCM410MT lub TCM380MT I ub TBDT358T9	8.8/54.2

**VINYLESTER Styrene
Free 10:1**



- Do średnich obciążeń w słabych materiałach podłoża,
- Szybkie utwardzanie także w zakresie ujemnych temperatur,
- Nie zawiera styrenu, co pozwala na stosowanie w pomieszczeniach zamkniętych,
- Możliwość stosowania w mokrych otworach,
- Wszechstronne zastosowanie w materiałach porowatych, tj. mur, pustak, cegła, gazobeton,
- Naprawy pęknięć i wypełnienia szczelin w betonie w pionie lub poziomie,
- Żywica w stosunku 10:1, dostępna w różnych pojemnościach.

Numer artykułu	Rekomendowany rodzaj podłoża	Poj. (ml)	Ilość w opak.	Stosować z dozownikiem	Zalecane obciążenie (kN)
TCM420 PRO	beton, kamień	420	12	TCM410MT lub TCM380MT lub TBDT358T9	12.0/73.9

Chemia

Kotwy chemiczne - do najwyższych obciążeń

Pure Epoxy
Styrene free 1:1 and 3:1



- Przenoszenie najwyższych obciążeń przy dużych średnicach,
- Wklejanie prętów gwintowanych do M30 i zbrojeniowych do Ø32 w strefie spękanej oraz niespękanej betonu (TCM RE),
- Zalecana do zakotwień poddawanych oddziaływaniom sejsmicznym dla kategorii właściwości C1 i C2 (TCM RE)
- Wydłużony czas żelowania i wiązania pozwala na głębokie wklejanie prętów gwintowanych i zbrojeniowych,
- Certyfikat WRAS pozwala na stosowanie z wodą pitną,
- Zerowy skurcz pozwala na wklejanie dużych średnic prętów gwintowanych i zbrojeniowych na duże głębokości,
- Możliwość stosowania żywicy pod wodą i w otworach wierconych techniką diamentową,
- Po utwardzeniu nie wchodzi w reakcję z substancjami chemicznymi i wodą,
- Mocowanie w betonie, kamieniu i innych materiałach o wysokiej wytrzymałości.

Numer artykułu	Rekomendowany rodzaj podłoża	Poj. (ml)	Ilość w opak.	Stosować z dozownikiem	Zalecane obciążenie (kN)
TCM400PE	beton, kamień	400	10	TCM410MT	8.5/105.8
TCM600PE	beton, kamień	600	10	TCM600MT	8.5/105.8
TCM585RE	beton, kamień	585	10	TCM585MT	12.0/112.7

Kotwy chemiczne - do dużych obciążeń - Arctic temperatura pracy do -18° C

Arctic epoxy
acrylate 10:1



- Przenoszenie dużych obciążeń w betonie niezarysowanym,
- Właściwa konsystencja żywicy ułatwia jej wyciskanie szczególnie w niskich temperaturach,
- Kotwienie w bardzo niskich temperaturach do -18°C,
- Nie zawiera styrenu, co pozwala na zastosowanie w pomieszczeniach zamkniętych,
- Po utwardzeniu nie wchodzi w reakcję z substancjami chemicznymi i wodą,
- Żywica w stosunku 10:1, dostępna w różnych pojemnościach.

Numer artykułu	Rekomendowany rodzaj podłoża	Poj. (ml)	Ilość w opak.	Stosować z dozownikiem	Zalecane obciążenie (kN)
TCM380 A	beton, kamień	380	12	TCM410MT	8.0/58.1

Zestaw żywic 300/380 ml z wyposażeniem do kotwienia



Numer artykułu	Opis	Ilość w opak.
TCM380C PRO-KIT	Zestaw do kotwienia z żywicą TCM380C PRO, 3x380 ml	1
TCM380M PRO-KIT	Zestaw do kotwienia z żywicą TCM380M PRO, 3x380 ml	1
TCM300 SF PRO-KIT	Zestaw do kotwienia z żywicą TCM300 SF, 4x300 ml	1
TCM300 PSF PRO-KIT	Zestaw do kotwienia z żywicą TCM300 PSF, 4x300 ml	1

3x żywica, 1 x dozownik do iniekcji żywicy, 1x pompka do wydmuchiwania zwiercin, 5x mieszacz żywicy, 3 x szczotka do czyszczenia otworów, 4x plastikowa tuleja perforowana.

4x żywica, 1 x dozownik do iniekcji żywicy, 1x pompka do wydmuchiwania zwiercin, 5x mieszacz żywicy, 3 x szczotka do czyszczenia otworów, 4x plastikowa tuleja perforowana.

Ilość zamocowań przypadająca na jeden ładunek żywicy

Średnica pręta (mm)	Średnica otworu (mm)	Głębokość otworu (mm)	Pojemność ładunku żywicy			
			420 ml	400 ml	380 ml	300 ml
8	12	80	112	112	108	81
10	12	90	82	80	78	58
12	14	110	56	56	54	40
16	18	125	37	37	36	27
20	24	170	10	10	10	7
24	28	210	7	7	7	5
30	35	280	3,5	3,5	3	3

Piany montażowe

Piana pistoletowa o najlepszej relacji jakości do ceny, przeznaczona do montażu, izolacji i wygłuszenia.

- Charakteryzuje się dużą wytrzymałością mechaniczną i doskonałą przyczepnością do typowych materiałów konstrukcyjnych takich jak: cegła, beton, tynk, drewno, metale, styropian, twarde PVC i sztywne piany PUR
- Wykazuje doskonałe parametry termoizolacyjne oraz dźwiękochłonne
- Utwardza się pod wpływem wilgoci zawartej w powietrzu atmosferycznym
- Odporna na powstawanie pleśni i grzybów
- Aplikacja również w temperaturach ujemnych (wersja zimowa do -10°C)
- Pojemność 700ml
- wydajność: 30- 45 l
- czas tworzenia naskórka: 4÷7min. (+20°C, RH 90%)
- piana dostępna w wersji zimowej, letniej lub wielosezonowej



Kleje do styropianu

- Niskoprężny jednokomponentowy klej poliuretanowy PIANOSTYR w wersji z aplikatorem pistoletowym przeznaczony do mocowania płyt styropianowych w systemach ociepleń budynków metodą ETICS oraz płyt XPS i EPS przy ocieplaniu fundamentów i przyziemnych części budynków, piwnic itp. Wysoka wydajność produktu do 12m² pozwala zaoszczędzić czas i zredukować koszty
- temperatura pracy (podłoża i powietrza): -5oC do +30oC
- temperatura puszkii : +20oC
- czas korekty : ok. 4 min
- czas kotkowania : ok. 2h
- wydajność opakowania (klejenie XPS): do 16m² powierzchni
- wydajność opakowania (klejenie ETICS): do 12m² powierzchni



Silikon uniwersalny

- Jednoskładnikowe szczeliwo silikonowe o wysokiej elastyczności, utwardzane wilgocią z powietrza, odporne na zmienne warunki atmosferyczne i promieniowanie UV
- dostępny w kartuszkach o pojemności 280 ml
- do prac remontowych i budowlanych, zarówno do zastosowań zewnętrznych jak i wewnętrznych
- do uszczelniania framug okiennych i drzwi, wystaw sklepowych, inspektów ogrodniczych, elementów instalacji urządzeń wentylacyjnych, klimatyzacyjnych, chłodniczych, domowych prac naprawczych
- do spoinowania płytek ceramicznych, połączeń narożnych itp.
- wykazuje przyczepność do typowych materiałów budowlanych: szkła, glazury, terakoty, ceramiki, betonu
- charakteryzuje się wysoką odpornością na starzenie
- łatwy w nakładaniu i formowaniu
- kolory: biały, bezbarwny, brązowy, szary, czarny.



Czyścik do pistoletów Professional

- Nowoczesny preparat do czyszczenia świeżo zabrudzonych powierzchni systemami poliuretanowymi
- usuwa nieutwardzone piany i kleje poliuretanowe,
- jest niezbędny do czyszczenia zaworów w pojemnikach i pistoletów dozujących jednokomponentową pianę montażowo-uszczelniającą.
- doskonały środek do odtłuszczenia powierzchni stalowych przed zastosowaniem poliuretanów i silikonów
- usuwa smary, oleje, tłuszcze itp., materiały i substancje
- zastosowany w preparacie gaz nośny stanowi mieszaninę nieszkodliwą dla warstwy ozonowej
- Pojemność: 500 ml.



Łącznik zbrojeniowy

Łączniki ułatwiają i przyspieszają połączenie konstrukcyjne ściany lub spocznika wykonywanego w późniejszym etapie. Podczas betonowania pręty łączące chronią ostonę. Dopiero przy drugim etapie zalewania betonu łączniki zostają odgięte i wykorzystane jako pręty łączące.

Łączniki zbrojeniowe są wykonane z odpowiedniego, odginanego na zimno gatunku stali zgodnie z instrukcją DBV "Odginanie stali zbrojeniowej do betonu".

Łącznik zbrojeniowy z profilowaną (chropowatą) stalową ostoną, której jedna część pozostaje w betonie.

Zalety:

Zagięte krawędzie otworu zapobiegają odpryskiwaniu betonu i oderwaniu ostony od betonu w czasie odginania prętów.

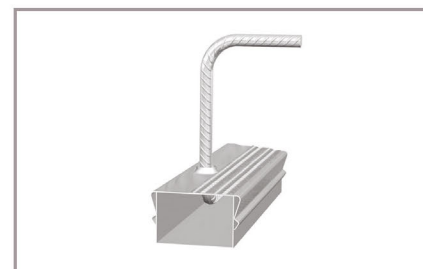
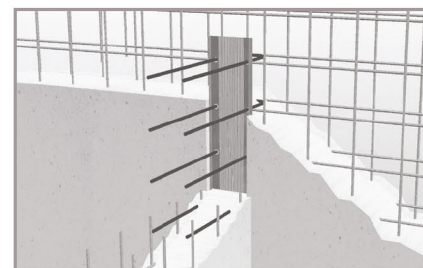
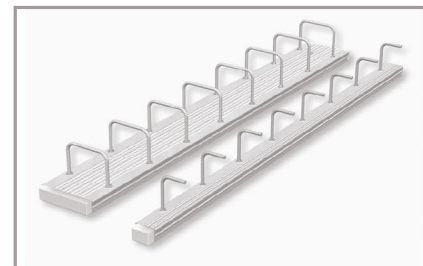
Profilowanie gwarantuje zakotwienie stalowej ostony w betonie i służy przenoszeniu obciążeń.

Trapezowe ramię ostony polepsza jej umocowanie w betonie.

Cofnięte krawędzie tej części stalowej ostony, która pozostaje w betonie, zapobiegają korozji.

Dzięki specjalnemu kształtowi pokrywy stalowej bardzo łatwo ją usunąć.

Zgięte pręty /na rolkach o odpowiedniej średnicy wg norm/ =6ds



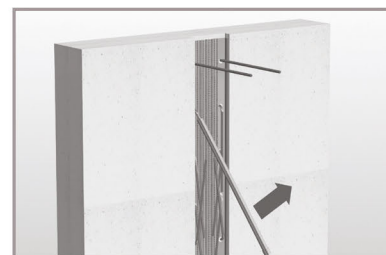
Montaż



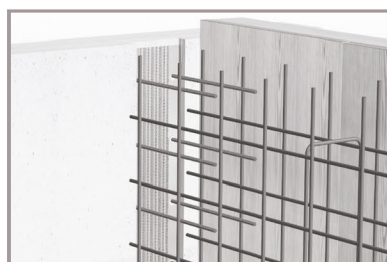
Łącznik przybić do szalunku gwoździami, przebijając perforację.



Po zdjęciu szalunku usunąć pokrywę.



Za pomocą rurki odgiąć pręty.



Założyć zbrojenie i szalunek.



Gotowy zabetonowany łącznik ścienny.

Łącznik zbrojeniowy

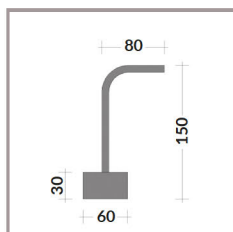
Jednorzędowy



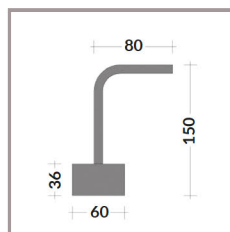
Numer artykułu	Średnica pręta Ø [mm]	Rozstaw prętów [cm]	Długość zakotwienia [cm]	Na palecie [mb]
60-8/10	8	10	32	250
60-8/15	8	15	32	250
60-8/20	8	20	32	250
60-8/25	8	25	32	250
60-10/15	10	15	39	250
60-10/20	10	20	39	250
60-10/25	10	25	39	250

Numer artykułu	Średnica pręta Ø [mm]	Rozstaw prętów [cm]	Długość zakotwienia [cm]	Na palecie [mb]
80-8/15	8	15	32	187,5
80-8/20	8	20	32	187,5
80-8/25	8	25	32	187,5
80-10/15	10	15	39	187,5
80-10/20	10	20	39	187,5
80-10/25	10	25	39	187,5
80-12/10	12	10	46	187,5
80-12/15	12	15	46	187,5
80-12/20	12	20	46	187,5
80-12/25	12	25	46	187,5

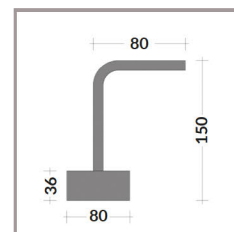
Jednorzędowy Ø 8 mm



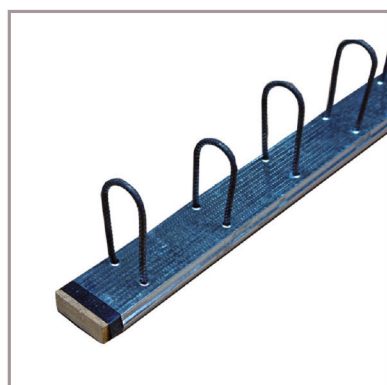
Jednorzędowy Ø 10 mm



Jednorzędowy Ø 8, 10 i 12 mm

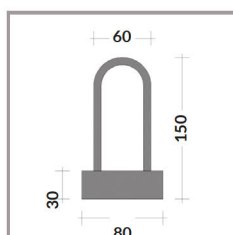


Dwurzędowy (szer. pętli 6cm, szer. skrzynki 80cm)

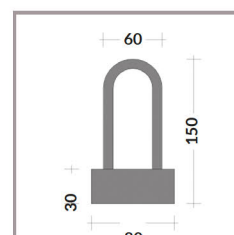


Numer artykułu	Dł. ściany [mm]	Średnica pręta Ø [mm]	Rozstaw prętów [cm]	Długość zakotwienia [cm]	Na palecie [mb]
80-8/15	130	8	15	32	187,5
80-8/20	130	8	20	32	187,5
80-8/25	130	8	25	32	187,5
80-10/15	130	8	25	29	187,5
80-10/20	130	10	10	36	187,5
80-10/25	130	10	15	39	187,5

Dwurzędowy Ø 8 mm



Dwurzędowy Ø 10 mm



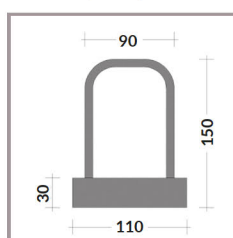
Łącznik zbrojeniowy

Dwurzędowy (szer. pętli 9 cm, szer. skrzynki 11 cm)

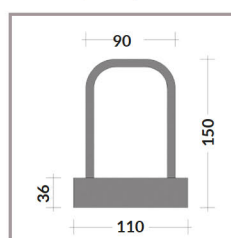


Numer artykułu	Dla ściany [mm]	Średnica pręta Ø [mm]	Rozstaw prętów [cm]	Długość zakotwienia [cm]	Na palecie [mb]
110-8/10	160-180	8	10	32	100
110-8/15	160-180	8	15	32	100
110-8/20	160-180	8	20	32	100
110-8/25	160-180	8	25	32	100
110-10/10	160-180	10	10	39	100
110-10/15	160-180	10	15	39	100
110-10/20	160-180	10	20	39	100
110-10/25	160-180	10	25	39	100
110-12/10	160-180	12	10	30	100
110-12/15	160-180	12	15	33	100
110-12/20	160-180	12	20	46	100
110-12/25	160-180	12	25	46	100

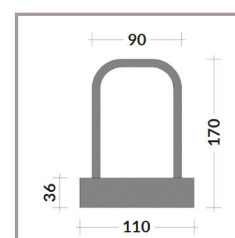
Dwurzędowy Ø 8 mm



Dwurzędowy Ø 10 mm



Dwurzędowy Ø 12 mm

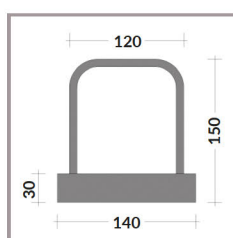


Dwurzędowy (szer. pętli 12 cm, szer. skrzynki 14 cm)

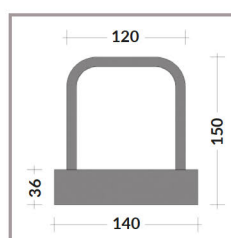


Numer artykułu	Dla ściany [mm]	Średnica pręta Ø [mm]	Rozstaw prętów [cm]	Długość zakotwienia [cm]	Na palecie [mb]
140-8/10	180-200	8	10	32	135
140-8/15	180-200	8	15	32	135
140-8/20	180-200	8	20	32	135
140-8/25	180-200	8	25	32	135
140-10/10	180-200	10	10	39	135
140-10/15	180-200	10	15	39	135
140-10/20	180-200	10	20	39	135
140-10/25	180-200	10	25	39	135
140-12/10	180-200	12	10	40	67,5
140-12/15	180-200	12	15	46	135
140-12/20	180-200	12	20	46	135
140-12/25	180-200	12	25	46	135

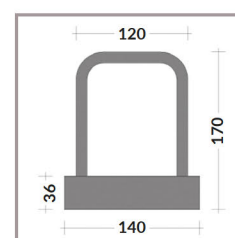
Dwurzędowy Ø 8 mm



Dwurzędowy Ø 10 mm



Dwurzędowy Ø 12 mm



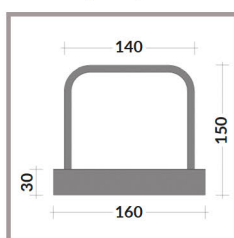
Łącznik zbrojeniowy

Dwurzędowy (szer. pętli 14 cm, szer. skrzynki 16 cm)

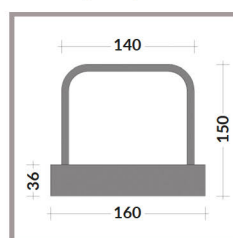


Numer artykułu	Dla ściany [mm]	Średnica pręta Ø [mm]	Rozstaw prętów [cm]	Długość zakotwienia [cm]	Na palecie [mb]
160-8/10	200-240	8	10	32	105
160-8/15	200-240	8	15	32	105
160-8/20	200-240	8	20	32	105
160-8/25	200-240	8	25	32	105
160-10/10	200-240	10	10	39	105
160-10/15	200-240	10	15	39	105
160-10/20	200-240	10	20	39	105
160-10/25	200-240	10	25	39	105
160-12/10	200-240	12	10	43	105
160-12/15	200-240	12	15	46	105
160-12/20	200-240	12	20	46	105
160-12/25	200-240	12	25	46	105

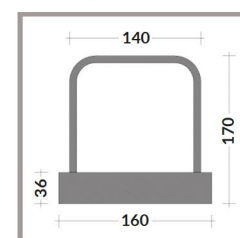
Dwurzędowy Ø 8 mm



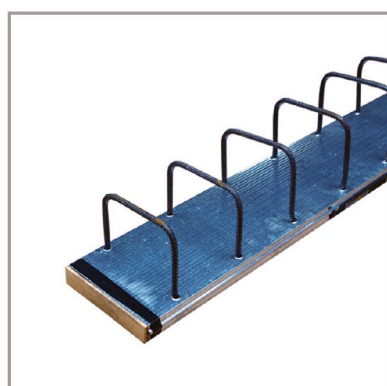
Dwurzędowy Ø 10 mm



Dwurzędowy Ø 12 mm

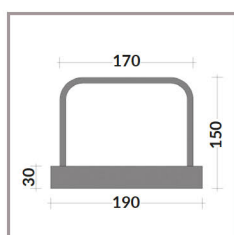


Dwurzędowy (szer. pętli 17 cm, szer. skrzynki 19 cm)

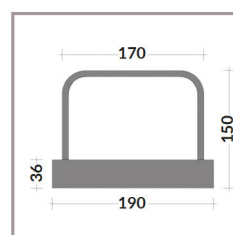


Numer artykułu	Dla ściany [mm]	Średnica pręta Ø [mm]	Rozstaw prętów [cm]	Długość zakotwienia [cm]	Na palecie [mb]
190-8/10	240-270	8	10	32	90
190-8/15	240-270	8	15	32	90
190-8/20	240-270	8	20	32	90
190-8/25	240-270	8	25	32	90
190-10/10	240-270	10	10	39	90
190-10/15	240-270	10	15	39	90
190-10/20	240-270	10	20	39	90
190-10/25	240-270	10	25	39	90
190-12/10	240-270	12	10	46	90
190-12/15	240-270	12	15	46	90
190-12/20	240-270	12	20	46	90
190-12/25	240-270	12	25	46	90

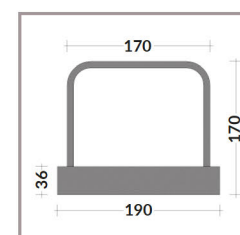
Dwurzędowy Ø 8 mm



Dwurzędowy Ø 10 mm



Dwurzędowy Ø 12 mm

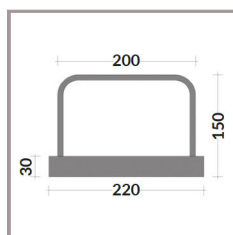
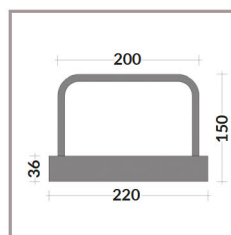
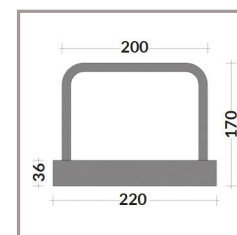


Łącznik zbrojeniowy

Dwurzędowy (szer. pętli 20 cm, szer. skrzynki 22 cm)



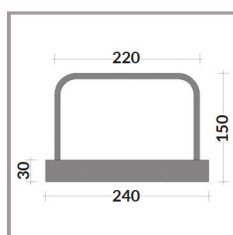
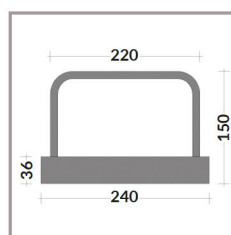
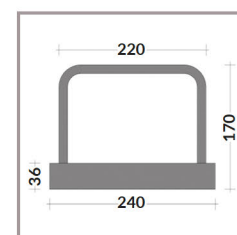
Numer artykułu	Dł. ściany [mm]	Średnica pręta \varnothing [mm]	Rozstaw prętów [cm]	Długość zakotwienia [cm]	Na palecie [mb]
220-8/10	270-290	8	10	32	60
220-8/15	270-290	8	15	32	60
220-8/20	270-290	8	20	32	60
220-8/25	270-290	8	25	32	60
220-10/10	270-290	10	10	39	60
220-10/15	270-290	10	15	39	60
220-10/20	270-290	10	20	39	60
220-10/25	270-290	10	25	39	60
220-12/10	270-290	12	10	46	60
220-12/15	270-290	12	15	46	60
220-12/20	270-290	12	20	46	60
220-12/25	270-290	12	25	46	60

 Dwurzędowy \varnothing 8 mm

 Dwurzędowy \varnothing 10 mm

 Dwurzędowy \varnothing 12 mm


Dwurzędowy (szer. pętli 22 cm, szer. skrzynki 24 cm)

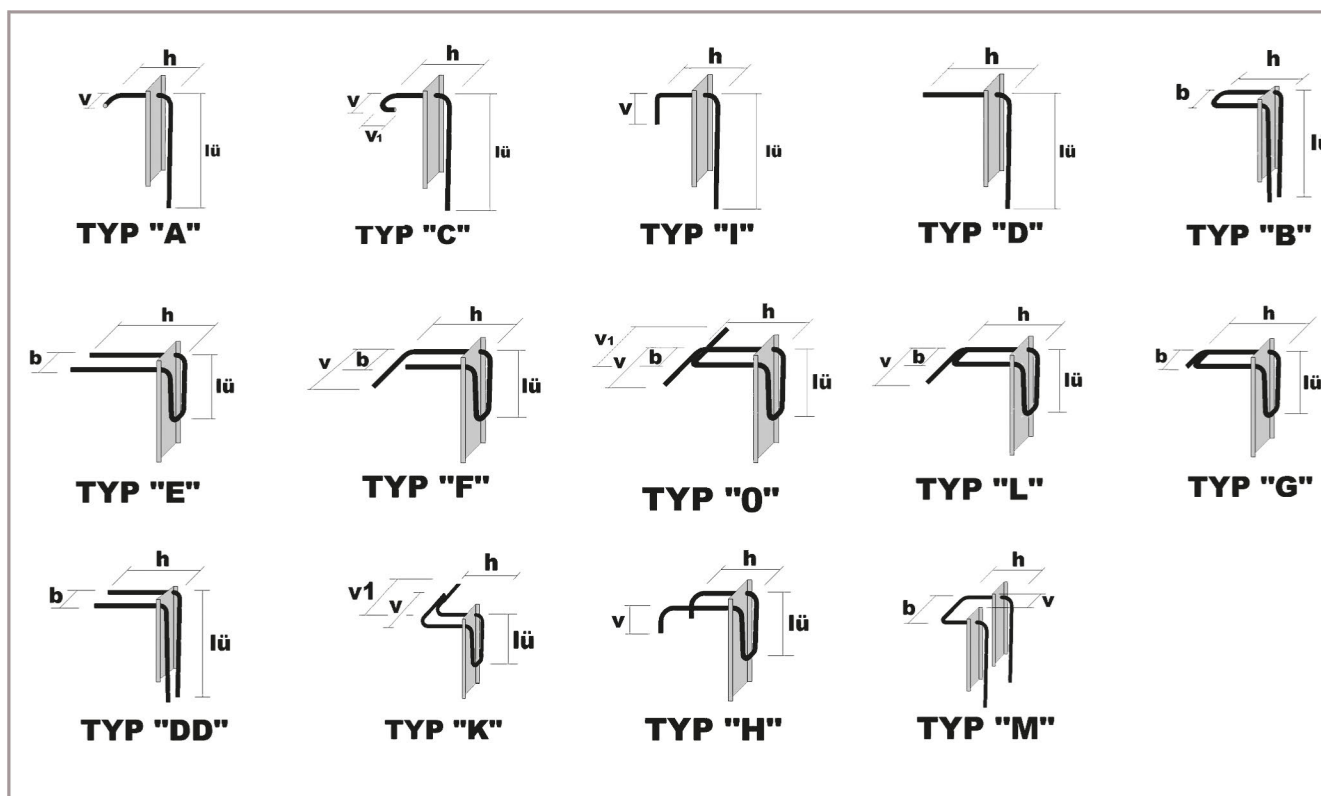


Numer artykułu	Dł. ściany [mm]	Średnica pręta \varnothing [mm]	Rozstaw prętów [cm]	Długość zakotwienia [cm]	Na palecie [mb]
240-8/10	280-320	8	10	32	60
240-8/15	280-320	8	15	32	60
240-8/20	280-320	8	20	32	60
240-8/25	280-320	8	25	32	60
240-10/10	280-320	10	10	39	60
240-10/15	280-320	10	15	39	60
240-10/20	280-320	10	20	39	60
240-10/25	280-320	10	25	39	60
240-12/10	280-320	12	10	46	60
240-12/15	280-320	12	15	46	60
240-12/20	280-320	12	20	46	60
240-12/25	280-320	12	25	46	60

 Dwurzędowy \varnothing 8 mm

 Dwurzędowy \varnothing 10 mm

 Dwurzędowy \varnothing 12 mm


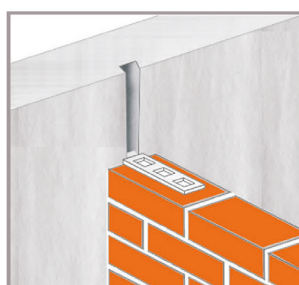
Łącznik zbrojeniowy / System mocowania ścian

Łączniki specjalnego typu



Lp.	Ilość sztuk	Typ kotwień	Śred. Ø pręta [mm]	Rozstaw prętów [cm]	Szerokość pętli b [cm]	Wysokość pętli h [cm]	Długość lü [cm]	v / v1 [cm]	Szer. skrzyńki [cm]	Dł. elementów [cm]

System mocowania ścian żelbetowych z murowanymi



System przyłączenia ścian murowanych do ścian żelbetowych. Do wbetonowanych szyn wprowadza się podczas murowania kotwy, osadzając je na zaprawie.

Numer artykułu	Typ	Nazwa elementu	Długość w mm
1501-01	S 3020	szyna (ocynk)	2500
1501-02	K 120	kotwa (ocynk)	120
1501-03	K 280	kotwa (ocynk)	275

Pojemniki na beton

Sprzęt budowlany - pojemniki na beton

Mechanizm otwierania leja zbudowany jest z odpowiednio wyprofilowanej blachy o podwyższonej odporności na ścieranie połączonej z listwą zębatą napędzaną poprzez obrót korby. Odpowiednio dobrane parametry pozwalają na swobodne, bez konieczności użycia dużej siły otwarcie leja spustowego pojemnika. Jest to istotna cecha przy konieczności betonowania odcinkowego i szybkiego odcięcia dopływu betonu.

W tylnej części pomostu zabudowany został zbiornik, który po wypełnieniu piaskiem lub gruzem równoważy ciężar operatora pojemnika w przypadku konieczności obsługi mechanizmu zamykania z pomostu pojemnika.

Pojemnik na beton oznakowany jest poprzez zamocowanie na nim w sposób trwały tabliczek znamionowych na których naniesione są:

- oznakowanie zbiornika
- nazwa i adres producenta
- ciężar maksymalny pojemnika
- rok produkcji
- dopuszczalne obciążenie pomostu roboczego.



Pojemnik na beton

	jednostka
Pojemnik na beton typ A 0,50m ³	sztuka
Pojemnik na beton typ A 0,75m ³	sztuka
Pojemnik na beton typ A 1,00m ³	sztuka
Pojemnik na beton typ A 1,20m ³	sztuka
Pojemnik na beton typ A 1,50m ³	sztuka
Pojemnik na beton typ A 2,00m ³	sztuka
Obejma do pojemnika	sztuka
Rękaw do pojemnika	mb



Pojemnik na beton z pomostem

	jednostka
Pojemnik na beton typ B 0,50m ³	sztuka
Pojemnik na beton typ B 0,75m ³	sztuka
Pojemnik na beton typ B 1,00m ³	sztuka
Pojemnik na beton typ B 1,20m ³	sztuka
Pojemnik na beton typ B 1,50m ³	sztuka
Obejma do pojemnika	sztuka
Rękaw do pojemnika	mb

Pojemniki na beton i gruz

Pojemnik do betonu

Pojemnik do betonu o pojemności od 0,5 do 2,0 m³ z wylewem skośnym (bocznym)



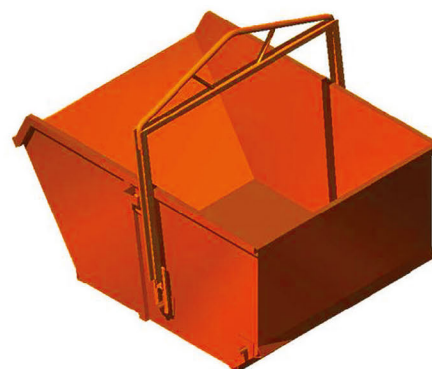
Pojemnik do betonu

Pojemnik do betonu z podestem roboczym i z wylewem skośnym (bocznym) o pojemności od 0,5 do 2,0 m³. Dzięki zastosowaniu podestu roboczego istnieje możliwość transportu pracownika wraz z pojemnikiem na wymaganą wysokość.



Pojemnik na gruz

Samowyładowczy pojemnik na gruz o pojemności od 0,75 do 2,0 m³. Dzięki zastosowaniu samodblokowującej się ramy możliwe jest bezobsługowe wyładowanie pojemnika.



Samowyładowczy pojemnik na gruz

Samowyładowczy pojemnik na gruz o pojemności od 0,7 do 2,0 m³. Dzięki zastosowaniu samowyhaczającego się haka możliwe jest bezobsługowe wyładowanie pojemnika.

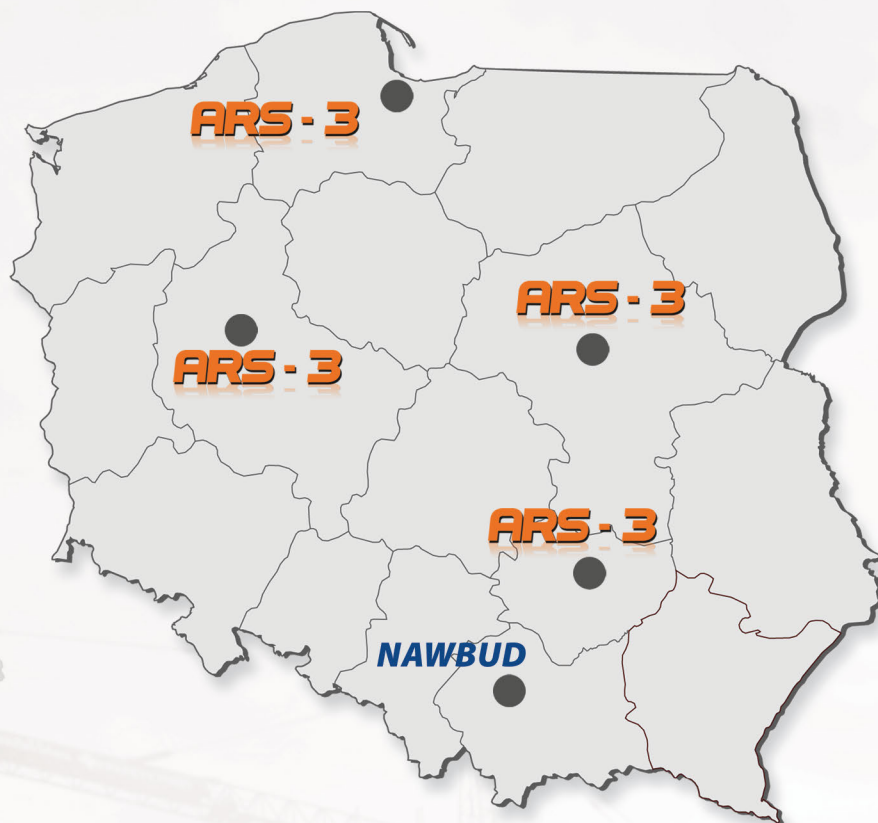


ARS - 3

KIELCE
SIEDZIBA GŁÓWNA

ARS-3 Sp. z o.o. Sp. k.
25-116 Kielce
ul. Ściegiennego 201
Nip: 657 24 63 767

mobile +48 600 012 349
mobile +48 600 012 350
tel. +48 41 362 11 33
fax +48 41 362 26 76 wew. 28
email: biuro@ars-3.pl
www.ars-3.pl



WARSZAWA
ODDZIAŁ

03-231 Warszawa
ul. Odlewnicza 7
tel. +48 662 512 662
magazynwarszawa@ars-3.pl

GDAŃSK
ODDZIAŁ

80-718 Gdańsk
ul. Elbląska 111
tel. +48 662 552 956
magazyngdansk@ars-3.pl

POZNAŃ
ODDZIAŁ

60-465 Poznań
ul. Straży ludowej 37a
tel. +48 539 092 220
magazynpoznan@ars-3.pl

KRAKÓW
PARTNER HANDLOWY

NAWBUD s.c.
30-363 Kraków
ul. Rydlówka 5

tel. +48 12 644 29 00
biuro@nawbud.pl